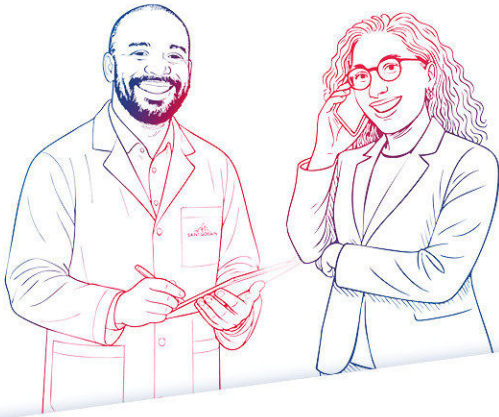


# DAS SAINT-GOBAIN-PEG IN KÜRZE!

23. März BIS 7. April 2026



## NEHMEN SIE AM ANGEBOT 2026 TEIL UND WERDEN SIE AKTIONÄR VON SAINT-GOBAIN (ÜBER EINEN FCPE) ZU VORTEILHAFTEN KONDITIONEN!

Besuchen Sie die spezielle Website <https://peg.saint-gobain.com> und finden Sie alle Informationen über die Saint-Gobain-PEG. Nehmen Sie das Angebot an, indem Sie auf die Schaltfläche „PEG abonnieren“ klicken, um auf die Zeichnungswebsite zuzugreifen, die vom 23. März 2026 (10:00 Uhr) bis zum 7. April 2026 (23:59 Uhr) verfügbar ist.

	Classic Formel
<b>BEDINGUNGEN</b>	<ul style="list-style-type: none"> <li>• Erwerb von Aktien im Rahmen des PEG über einen Mitarbeiteraktienfonds „FCPE“.</li> </ul>
<b>ZEICHNUNGSPREIS</b>	<ul style="list-style-type: none"> <li>• Zeichnungspreis einschliesslich einer Ermässigung von 20 % gegenüber dem Referenzpreis.</li> </ul>
<b>Arbeitgeberbeitrag</b>	<ul style="list-style-type: none"> <li>• Für jede Zeichnung bis zu einem Betrag von EUR 250.00, wird ein 100%iger Arbeitgeberbeitrag angeboten.</li> <li>• Und für jede Zeichnung ab EUR 251.00 bis EUR 1'000.00, wird ein zusätzlicher Arbeitgeberbeitrag von 20% angeboten, d.h. bis max. EUR 400.00</li> </ul>
<b>DIVIDENDEN</b>	<ul style="list-style-type: none"> <li>• Gewinn aus allen ab 2027 gezahlten Dividenden (reinvestiert in den Mitarbeiteraktienfonds „FCPE“).</li> </ul>
<b>ZAHLUNG VON VERWALTUNGSKOSTEN</b> • Zahlung der Verwaltungsgebühren des Mitarbeiteraktienfonds FCPE	<ul style="list-style-type: none"> <li>• Zahlung der Verwaltungsgebühren des Mitarbeiteraktienfonds FCPE Saint-Gobain PEG Monde.</li> <li>• Zahlung der Verwaltungs- und Kontoführungsgebühren für PEG.</li> </ul>
<b>ANLAGEGRENZE</b>	<ul style="list-style-type: none"> <li>• 25 % Ihrer jährlichen Bruttosälärs.</li> </ul>
<b>BITTE BEACHTEN VOR DER INVESTITION</b>	<ul style="list-style-type: none"> <li>• Risiko eines Kapitalverlustes.</li> </ul>
<b>SPERRFRIST</b>	<ul style="list-style-type: none"> <li>• <b>5 Jahre.</b></li> </ul>



# SCHWERPUNKT DER MATCHING-BEITRAG



Bezahlung	Arbeitgeberbeitrag in %	Max. Arbeitgeberbeitrag für die Tranche
Bis inklusive 250 EUR	100%	EUR 250.00
Von 251 EUR bis inklusive 1'000 EUR	20%	EUR 150.00
Ein max. Arbeitgeberbeitrag von		EUR 400.00*



## WICHTIGE TERMINE PEG 2026



vom 23.02.2026 bis zum 20.03.2026  
Zeitraum für die Festlegung  
des Referenzpreises



23.03.2026  
Datum für die Festlegung  
des Abonnementpreises



vom 23.03.2026 bis 07.04.2026  
Zeichnungsfrist



29.05.2026



Kapitalerhöhung

Die Saint-Gobain-Gruppe behält sich das Recht vor, die oben genannten Termine zu ändern oder die Transaktion bis zum Datum der Festlegung des Zeichnungspreises, d. h. bis zum 23. März 2026, auszusetzen.

## WER KANN SICH ANMELDEN?

**Mitarbeiter** von Unternehmen der Saint-Gobain-Gruppe, die am Ende der Zeichnungsfrist seit mindestens 3 Monaten für die Gruppe tätig sind.

## WIE BEZAHLE ICH MEINE EINTRITTSGEBÜHR?

Sie zahlen den **vollen Betrag** Ihrer Zeichnung bis spätestens 7. April 2026 auf das Konto Ihres Arbeitgebers ein.

Ein Simulator für den Arbeitgeberzuschuss ist verfügbar unter  
<https://peg.saint-gobain.com>

