

가입 기간
2026년 3월 23일 부터 4월 7일 까지

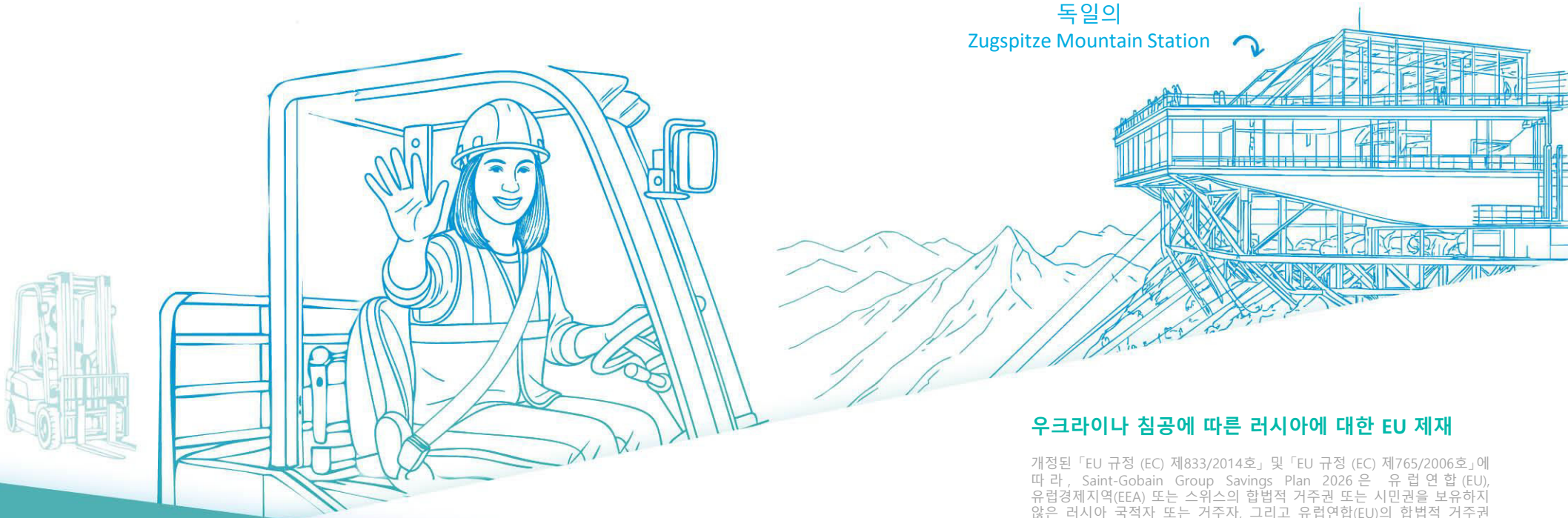
직원택권 주식혜플랜



PEG에 대한 자세한 내용은
아래 링크를 참고하시기 바랍니다.
<https://peg.saint-gobain.com>
스마트폰 또는 태블릿에서도 이용 가능합니다



목차



독일의
Zugspitze Mountain Station

우크라이나 침공에 따른 러시아에 대한 EU 제재

개정된 「EU 규정 (EC) 제833/2014호」 및 「EU 규정 (EC) 제765/2006호」에 따라, Saint-Gobain Group Savings Plan 2026은 유럽 연합(EU), 유럽경제지역(EEA) 또는 스위스의 합법적 거주권 또는 시민권을 보유하지 않은 러시아 국적자 또는 거주자, 그리고 유럽연합(EU)의 합법적 거주권 또는 시민권을 보유하지 않은 벨라루스 국적자 또는 거주자에게는 제공되지 않으며, 해당 인원은 본 제도에 참여할 수 없습니다.

03

2026년
청약 안내

청약 절차

07

09

유용한 정보

용어 설명

09



2026년 청약 안내

2026년 PEG를 통해 Classic Offer에 투자하고 다양한 혜택을 누리실 수 있습니다.

2026년 제공 조건의 장점은 무엇인가요?

2026년 제공 조건을 통해 Saint-Gobain의 주주가 될 수 있으며, **20% 할인 및 회사 매칭 지원금** 등 우대 조건의 혜택을 누리실 수 있습니다. 다만, 이에 대한 대가로 투자금은 **5년간 의무 보유**되며, 투자 성과는 주식 시장의 주가 변동에 따라 **상승 또는 하락**할 수 있습니다.

우대 가격으로 청약

주당 청약 가격¹은 기준 가격¹에 **20% 할인**을 적용하여 산정됩니다. 청약 가격은 **2026년 3월 23일**, 회사 내 공지 및 PEG 전용 웹사이트 (<https://peg.saint-gobain.com/>) 를 통해 안내될 예정입니다.

2026년 제공 조건에 따른 투자는 상장 주식에 투자하는 것이므로, 주가 변동에 따라 **원금 손실의 위험**이 존재합니다.

투자 원금은 보장되지 않습니다.

¹ 용어 설명 참조.

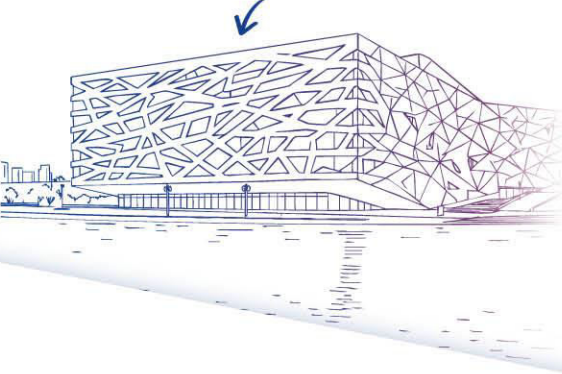


행정 및 계좌 관리 수수료 부담

Saint-Gobain은 2026년 PEG 외 거래*를 제외한 모든 행정 수수료 및 PEG 계좌 관리 수수료를 전액 부담합니다.

*조건 및 주가(주식 가격)에 대한 자세한 내용은 **계좌 관리 기관(Account Holder)**을 통해 확인하실 수 있습니다.

중국의
Hangzhou Yuhang Opera



 회사 매칭 지원금 시뮬레이터는
다음에서 이용하실 수 있습니다.
<https://peg.saint-gobain.com>

제공 조건

투자금은 5년간 의무 보유됩니다.

다만, 개인적 또는 직무상 주요 사유가 발생한 경우에는 의무 보유 기간 종료 이전이라도 조기 환매(중도 인출)가 가능합니다.

국가별로 적용되는 조기 환매 사유에 대해서는 국가별 보충 자료를 참고하시기 바랍니다.

귀하의 투자금은 Saint-Gobain 주가 변동에 따라 상승하거나 하락할 수 있습니다.

5년 후에는 주식을 인출할 수 있으며, 해당 시점의 주식 가치는 그날의 주가를 기준으로 결정됩니다.

2027년부터 지급되는 배당금은 100% 전액 수령할 수 있으나, 2025년 실적을 기준으로 2026년에 지급되는 배당금은 지급 대상에 포함되지 않습니다.

본 투자는 원금 손실의 위험이 있습니다.

유로화 사용 지역이 아닌 국가에서 청약하는 경우, 투자금 가치는 유로화와 현지 통화 간 환율 변동의 영향을 받을 수 있습니다.

단일 회사의 주식에 투자함에 따라 발생하는 위험 집중을 고려할 때, 청약자는 전체 금융자산 투자에 있어 분산 투자 필요성을 신중히 검토할 것을 권장합니다.

모로코의
Mohammed VI Tower



조기 환매가 가능한 12가지 사유

1. 직원의 결혼 및/또는 시민결합(PACS) 체결
2. 셋째 자녀 이후의 출산 또는 입양
3. 이혼, 별거 또는 시민결합 해소 시, 자녀 1명 이상에 대한 양육권을 유지하는 경우
4. 직원, 배우자, 시민결합 파트너 또는 자녀의 장애 발생
5. 근로계약 종료
6. 직원, 배우자, 시민결합 파트너 또는 자녀의 창업 또는 기존 사업 인수
7. 주거용 주택(본인 거주 주택) 구매 또는 증축, 또는 자연재해로 인한 주거용 주택의 복구
8. 직원의 과다 채무 상태 발생
9. 직원, 배우자 또는 시민결합 파트너의 사망
10. 배우자(또는 전 배우자)나 시민결합 파트너(또는 전 파트너)에 의한 가정폭력 피해
11. 본인 거주 주택의 에너지 효율 개선 공사 비용으로 자금 사용
12. 전기 및/또는 수소만을 에너지원으로 사용하는 차량 구매

청약 절차

2026년 주식 청약 대상자는 누구인가요?

주식 청약 기간 종료일(2026년 4월 7일) 기준으로, Saint-Gobain 그룹 계열사에서 최소 3개월 이상 근무한 직원(2025년 1월 1일부터 연속 또는 비연속 근무 기준)이 청약할 수 있습니다.

어떻게 주식 청약을 할 수 있나요?

주식 청약은 2026년 3월 23일부터 4월 7일 사이에 온라인 또는 서면으로 진행할 수 있습니다. 온라인 청약의 경우 아래와 같습니다.

1. <https://peg.saint-gobain.com> 웹사이트(각 국가별 직접 URL로 변경 가능, 모바일 및 태블릿에서도 이용 가능)에 접속한 후, "청약" 버튼을 클릭하고 이메일로 안내받은 로그인 정보를 사용합니다.

2. 로그인을 입력한 후 "다음"을 클릭하고, "첫 로그인/비밀번호 분실"을 클릭합니다. 그러면 비밀번호를 개인 설정할 수 있는 링크가 이메일로 발송됩니다. 로그인을 이메일로 받지 못한 경우, 인사 담당자에게 연락하여 로그인 정보와 임시 비밀번호를 받으십시오. 그 후 투자하고자 하는 금액을 입력합니다.

3. 청약이 완료되면 이메일로 확인서를 받게 됩니다.

청약 요약은 청약 웹사이트에서 다운로드할 수 있습니다.
청약 기간 마지막 날까지 투자 금액을 수정할 수 있습니다.
서면 청약의 경우: PEG 담당자에게 문의하면 진행 절차를 안내 받을 수 있습니다.

²PEG 규정은 <https://peg.saint-gobain.com> 웹사이트(각 국가별 직접 URL로 변경 가능)에서 확인할 수 있습니다. 또한 인사부서에 요청하면 해당 문서를 받을 수도 있습니다.

프랑스의
Royal Chapel of
Versailles



청약 대금은 어떻게 납부하나요?

[현금으로 회사 지정 계좌에 입금합니다.]



[회사 매칭 지원금]

시뮬레이터는 아래에서 확인하실 수 있습니다.

<https://peg.saint-gobain.com>

보유 자산을 재투자하는 것을 고려하세요

보유하고 있는 주식을 언제든지 PEG에 투자할 수 있습니다!

환급금을 받으면, 저축액 전부 또는 일부를 자발적 납입 방식으로 PEG에 재투자할 수 있습니다. 2026년 주식 청약에서 저축액을 재투자하기로 선택하면, 회사 기여금과 할인된 청약가 혜택을 받을 수 있음을 기억하십시오.

투자한 금액은 다시 5년 동안 묶이게 됩니다.

얼마를 투자해야 하나요?

총 투자 한도는 연간 보수(기본급 + 수당 + 상여금, 비계약성 수입 제외)의 최대 25%까지 가능합니다.

청약 초과 시 어떻게 되나요?

증자 한도는 6,125,000주로 설정되어 있으며, 청약 요청이 설정된 주식 수를 초과할 경우 청약 수량이 줄어들 수 있습니다.

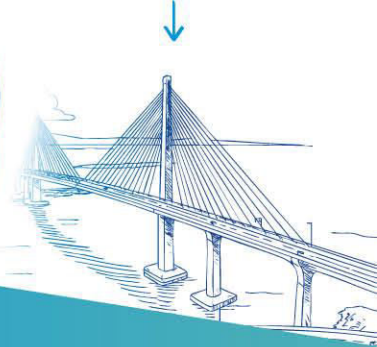
청약 수량이 줄어드는 경우, 자발적 납입액 중 감소된 금액만이 차감된다는 점을 강조드립니다. 감소 규정에 대한 자세한 내용은 <https://peg.saint-gobain.com>에서 확인할 수 있는 PEG 규정을 참조하시기 바랍니다.



독일의
Landesbank Baden-
Württemberg



필리핀의
Cebu – Cordova Link
Expressway (CCLEX)



묶음 기간 종료 시 내 저축은 어떻게 되나요?

묶음 기간 종료 시,
두 가지 선택이 가능합니다:

옵션 1

주식을 보유: 주식은 계속 보유되며, Saint-Gobain 주가 변동(상승 및 하락)에 따라 가치가 변동합니다.

옵션 2

주식 매도 요청: 보유한 주식 전부 또는 일부를 매도할 수 있습니다.

중국의
Galaxy Soho



유용한 정보

2026년 제공 기간 중 문의처는 어디인가요?

2026년 PEG와 관련하여 문의 사항이 있는 경우, 담당 PEG 담당자에게 문의하실 수 있습니다.

제도 종료 후 투자 현황은 어떻게 확인할 수 있나요?

주주 계좌를 관리하는 은행(UPTEVIA)의 절차 및 시스템에 따라 투자 현황 확인 방법이 안내될 예정입니다.

2026 PEG 주요 일정 안내

-  2026년 2월 23일 ~ 3월 20일
기준 가격 산정 기간
-  2026년 3월 23일
청약 가격 확정일
-  2026년 3월 23일 ~ 4월 7일
청약 기간
-  2026년 5월 19일
유상증자

추가 안내

2026년 제공 조건에 대한 자세한 내용은 국가별 보충 자료를 참고하시기 바랍니다.
아울러, 회사 웹사이트(www.saint-gobain.com)에 게시된 Compagnie de Saint-Gobain 2026 유니버설 등록 문서 및 정기적으로 발행되는 기타 자료, 특히 재무 보고서를 확인하시기를 권장드립니다. 해당 자료에는 회사의 사업 내용, 전략 및 목표, 그리고 회사, 사업 활동 및 재무 실적과 관련된 위험 요소에 대한 중요한 정보가 포함되어 있습니다.

본 브로셔의 내용은 정보 제공 목적으로 작성되었으며, 제공된 관련 법규 및 계약 문서와 함께 검토되어야 합니다. 내용 간에 차이가 있을 경우, 법규 및 계약 문서가 우선 적용됩니다.

2026년 제공 조건에 대한 청약 여부 결정은 전적으로 개인의 판단에 따릅니다.

또한, 2026년 제공 조건과 관련하여 제공되는 문서는 근로 조건에 어떠한 영향도 미치지 않으며, 귀하의 근로계약을 변경하거나 그 일부를 구성하지 않습니다.

본 제도를 통해 제공되는 혜택은 향후 복지, 권리 또는 보상 산정 목적의 급여에 포함되지 않으며, 퇴직 보상금 등 근로와 관련하여 지급되는 금액 산정 시에도 반영되지 않습니다.

아울러, 2026년 제공 조건에 참여할 수 있는 기회가 향후 유사한 제공 조건 또는 참여 기회의 존재를 보장하는 것은 아닙니다.

Saint-Gobain 그룹은 청약 가격 확정일인 2026년 3월 23일까지, 상기 일정의 변경 또는 제도의 진행 중단을 선택할 권리를 보유합니다.

용어집

할인

주식 기준 가격에 적용되는 가격 인하분을 의미합니다.

배당금

회사의 순이익 중 일부를 주주에게 지급하는 금액입니다.

기준 가격

기준 기간 동안의 Saint-Gobain 주식 시장 평균 가격을 의미합니다. 해당 기준 기간은 가격 결정일 이전 20거래일간 Saint-Gobain 주식의 시초가 평균에 해당하며, 2026년 2월 23일부터 3월 20일까지(포함)의 기간입니다.

주식 청약 가격

기준 가격에 20% 할인을 적용하여 산정된 가격입니다. 주식 청약 가격은 2026년 3월 23일, Saint-Gobain 회장 겸 최고경영자(CEO)가 결정합니다.

스페인의
Housing Viviendas Illa del Mar





Communication Department
Tour Saint-Gobain
12 place de l'Iris
92400 Courbevoie - France
www.saint-gobain.com

