

OD 23. MARCA DO 7. APRÍLA 2026

SKUPINOVÝ PLÁN SPORENIA



Informácie o PEG sú dostupné na:
<https://peg.saint-gobain.com>

Dostupné aj na smartfóne alebo tablete!

The Saint-Gobain logo consists of a stylized bar chart with five vertical bars of increasing height from left to right, colored in a gradient from blue to red. Below the chart, the words "SAINT-GOBAIN" are written in a bold, blue, sans-serif font.

SAINT-GOBAIN

OBSAH



Upozornenie pre obyvateľov USA:

Tento dokument nie je určený pre obyvateľov ani občanov Spojených štátov amerických a osoby z USA, ako sú definované v "Nariadení S" Komisie pre cenné papiere a burzy podľa amerického zákona o cenných papieroch USA z roku 1933 a je súčasťou www.amundi.com (sekcia "Podmienky používania") spoločnosti spravujúcej finančné záležitosti produktov v tomto dokumente.

Sankcie EU voči Rusku po invázii na Ukrajinu:

V súlade s ustanoveniami nariadenia (ES) č. 833/2014 a nariadenia (ES) č. 765/2006, v znení neskorších predpisov, ponuka Saint-Gobain Group Sporiaci Plán 2026 nie je predložená Rusku, štátnym príslušníkom a osobám s bydliskom v Rusku, ani bieloruským občanom alebo osobám žijúcim v Rusku alebo Bielorusku, okrem prípadov, kedy sú tieto osoby príslušníkmi členského štátu EU alebo majú povolenie k prechodnému alebo trvalému pobytu v členskom štáte EU.

03

POSTUP UPISOVANIA

PONUKA

07

09

UŽITOČNÉ
INFORMÁCIE

SLOVNÍK

10



PONUKA 2026

PEG 2026 vám umožňuje investovať v rámci štandardnej ponuky a využívať širokú škálu výhod.

AKÉ SÚ VÝHODY PONUKY NA ROK 2026?

Klasická ponuka vám umožní **stať sa nepriamym akcionárom Saint-Gobain (prostredníctvom korporátneho podielového fondu*)** za zvýhodnených podmienok, konkrétne s 20% zľavou a s príspevkom zamestnávateľa.

Vaša investícia potom zostáva päť rokov v období blokácie a jej cena sleduje vývoj na akciovom trhu, čo môže znamenať jej rast aj pokles.

UPISOVANIE ZA ZVÝHODNENÚ CENU

Upisovacia cena akcie je referenčná, z ktorej sa odpočíta 20% zľava.

O upisovacej cene budete informovaní 16. marca 2026 prostredníctvom internej komunikácie a na webovej stránke PEG: <https://peg.saint-gobain.com/>.

PRÍSPEVOK ZAMESTNÁVATEĽA, KTORÝ HRADÍ SPOLOČNOSŤ

Vaša investícia do ponuky 2026 predstavuje riziko straty kapitálu, keďže investujete do podielového fondu spoločnosti, ktorý pozostáva takmer výlučne z kótovaných akcií, ktorých hodnota môže klesať aj rásť. Ak cena akcií klesne, hodnota podielového fondu spoločnosti utrpí podobný pokles. Tvoj kapitál nie je zaručený.

1 Tento zamestnanecký akciový fond (vo francúzštine Fonds Commun de Placement d'Enterprise) alebo "FCPE" sa nazýva "Saint-Gobain Relais 2026 Monde" FCPE, ktorý bol špeciálne vytvorený pre prijatie vašich investícií v rámci Ponuky 2026. Po zvýšení kapitálu bude tento dočasný fond zlúčený do sekcie "Saint-Gobain Avenir Monde" FCPE "Saint-Gobain PEG Monde". Na základe rozhodnutia a schválenie AMF, francúzskeho regulátora finančných trhov.

2 Pozri slovník

Circular Quay Tower
AUSTRALIA

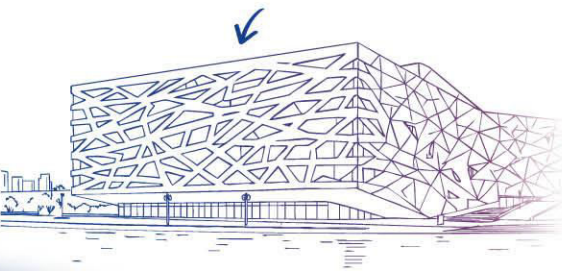


PLATBA ADMINISTRATÍVNYCH POPLATKOV A POPLATKOV ZA SPRÁVU ÚČTOV

Saint-Gobain platí všetky administratívne poplatky (okrem poplatkov za odkúpenie), ako aj všetky poplatky za správu PEG účtu, okrem špecifických operácií.

** Podmienky a ceny akcií sú dostupné u vášho držiteľa účtu.*

Hangzhou Yuhang Opera
CHINA



PRÍKLADY INVESTÍCIÍ

PRÍKLAD 1:

Investícia zamestnanca 20 EUR - príspevok zamestnávateľa je dodatočných 10 EUR

PRÍKLAD 2:

Investícia zamestnanca 1000 EUR – príspevok zamestnávateľa je dodatočných 500 EUR

PRÍKLAD 3:

Investícia zamestnanca 1500 EUR - príspevok zamestnávateľa je dodatočných 625 EUR (z 1000 EUR 50 % zo sumy, od 1000 EUR do 2000 EUR 25 % zo sumy)

PRÍKLAD 4:

Investícia zamestnanca 2000 EUR- príspevok zamestnávateľa je 750 EUR



Simulátor príspevku zamestnávateľa je dostupný na:
<https://peg.saint-gobain.com>

PONUKA

Vaša investícia je v blokovacom období na 5 rokov. Existujú však okolnosti, kedy môže dôjsť k predčasnému odkúpeniu, najmä pri vážnych udalostiach vo vašom osobnom alebo pracovnom živote, na základe ktorých môže byť váš majetok uvoľnený pred koncom obdobia blokácie.

Vaše investície budú kopírovať cenu akcií Saint-Gobain a to oboma smermi.
O 5 rokov budú vaše akcie dostupné a ich hodnota bude rovnaká ako cena akcií v daný deň.



Mohammed VI Tower
MOROCCO



11 PRÍPADOV PREDČASNÉHO ODKÚPENIA:

1. Sobáš zamestnanca alebo uzavretie registrovaného partnerstva.
2. Narodenie alebo adopcia, od tretieho dieťaťa.
3. Rozvod, odlúčenie alebo zrušenie registrovaného partnerstva s aspoň jedným nezaopatreným dieťaťom.
4. Invalidita zamestnanca, jeho/jej manžela/manželky, partnera v registrovanom partnerstve alebo ich dieťaťa.
5. Ukončenie pracovného pomeru.
6. Založenie alebo prevzatie spoločnosti zamestnancom, jeho/jej manželom/manželkou, partnerom v registrovanom partnerstve alebo jeho dieťaťom.
7. Kúpa, rozšírenie hlavného bývania, rekonštrukcia hlavného bývania po prírodnej katastrofe.
8. Smrť zamestnanca, jeho manželky.
9. Domáce násilie spáchané na zamestnancovi jeho/jej manželom (alebo bývalým manželom/manželkou), jeho partnerom v registrovanom odborovom partnerstve zamestnanca.
10. Využitie finančných prostriedkov na energeticky úsporné stavebné úpravy bývania.
11. Nadobudnutie vozidla poháňaného elektrinou a/alebo vodíkom.

Jedenásť vyššie uvedených prípadov je upravených francúzskym právom a sú uvedené v sporiacom pláne (PEG). Pre prípady predčasného splácania špecifické pre vašu krajinu, prosím, pozrite si dodatok pre vašu krajinu. V niektorých krajinách môže byť táto suma znížená.

Od roku 2027 budete mať nárok na 100 % všetkých vyplatených dividend.

Z dividend vyplatených v roku 2026 za rok 2025 neprofitujete. Tieto budú reinvestované do fondu a premenené na akcie fondu, ktoré budú k dispozícii v deň ukončenia platnosti investície, s ktorou sú spojené.

Vaša investícia podlieha riziku straty kapitálu.

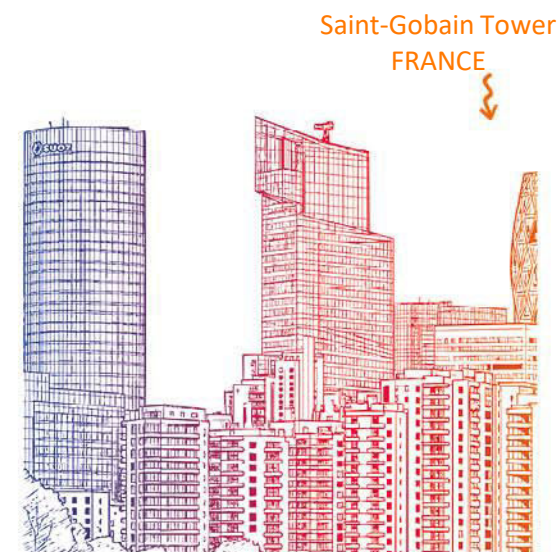
Ak sa nachádzate v krajine mimo eurozóny, hodnota vašej investície bude podliehať výkyvom výmenného kurzu eura voči vašej miestnej mene.

Vzhľadom ku koncentrácii rizika spojeného so skutočnosťou, že tento podielový fond spoločnosti investuje do akcií iba jednej spoločnosti, Autorité des Marchés Financiers (AMF) odporúča, aby upisovatelia vyhodnocovali potrebu diverzifikovať riziko svojich celkových finančných investícií. Pre viac informácií o rizikách spojených s týmto fondom si pozrite Štatút podielových fondov spoločnosti.



RIZIKO LIKVIDITY:

V konkrétnom prípade, keď sú objemy obchodovania na finančných trhoch malé, môže akýkoľvek nákup alebo predaj viesť k výrazným výkyvom na trhu. Viac informácií o týchto rizikách nájdete v príslušných pravidlách podielového fondu spoločnosti.



Simulátor príspevkov zamestnávateľa je dostupný na:

<https://peg.saint-gobain.com>

POSTUP PRI UPISOVANÍ

KTO SI MÔŽE UPISOVAŤ AKCIE V RÁMCI PONUKY NA ROK 2026?

Zamestnanci spoločností patriacich do Skupiny Saint-Gobain, ktorí pracujú pre Skupinu najmenej 3 mesiace na konci upisovacieho obdobia (k 30. marcu 2026).

[V závislosti od krajiny, zamestnanci týchto spoločností, ktorí odišli do dôchodku a spĺňajú podmienky stanovené v predpisoch PEG 3.]

AKO MÔŽEM UPISOVAŤ?

Do programu sa môžete prihlásiť online alebo v tlačenej podobe od 16. do 30. marca 2026. Online upisovanie:

1. Môžete sa pripojiť na webovej stránke <https://peg.saint-gobain.com/2026/> (dostupnej aj na mobilných telefónoch a tabletoch) kliknutím na tlačidlo "Prihlásiť sa k odberu" a použitím prihlasovacích údajov zaslaných na váš e-mail.

2. Zadáajte svoje prihlasovacie údaje, kliknite na "Ďalej" a potom na "Prvé prihlásenie/Zabudnuté heslo". Potom dostanete odkaz, ktorý vám umožní prispôsobiť si heslo. Ak ste nedostali prihlasovacie údaje e-mailom, kontaktujte prosím svoje HR oddelenie, ktoré vám poskytne prihlasovacie údaje a dočasné heslo. Zadáajte sumy, ktoré chcete investovať.

3. Po overení vášho úpisu dostanete potvrdzovací e-mail so zhrnutím vášho úpisu.

Na webovej stránke si môžete stiahnuť aj zhrnutie svojho úpisu.

Investované sumy môžete upraviť až do posledného dňa upisovacieho obdobia.

Pri písomnom schvaľovaní: Prosím, kontaktujte svojho zástupcu PEG, ktorý vám vysvetlí postup, ktorý je potrebné dodržať.

3Pravidlá PEG sú dostupné na adrese <https://peg.saint-gobain.com> [uved'te URL vašej krajiny]. Tento dokument si môžete tiež vyžiadať na vašom personálnom oddelení.

Royal Chapel of Versailles
FRANCE



AKO ZAPLATÍM SVOJ ÚPIS?

Spôsoby platby sa určujú individuálne v každej krajine a môžu byť buď v hotovosti, prostredníctvom pôžičky alebo zálohy na mzdu.

Platobné metódy pre Slovenskú republiku sú:

1/ Platba priamym bankovým prevodom – do 12.5.2026

2/ Úhrada zrážkami zo mzdy (zo mzdy za apríl – september 2026)



Simulátor príspevkov zamestnávateľa je dostupný na:
<https://peg.saint-gobain.com>

ZVÁŽTE REINVESTOVANIE SVOJICH DOSTUPNÝCH AKTÍV

Vždy môžete použiť svoje dostupné aktíva na investovanie do PEG!

Keď dostanete vyplatenú sumu, môžete potom reinvestovať celú alebo časť svojich úspor v rámci PEG formou dobrovoľnej platby.

Pamätajte, že keď sa rozhodnete reinvestovať svoje úspory v rámci ponuky PEG 2026, dostanete príspevok od zamestnávateľa a zľavu na cenu úpisu.

Investované sumy budú opäť v blokačnom období na 5 rokov.



KOĽKO MÔŽEM INVESTOVAŤ?

Celkovo môžete investovať až 25 % svojej hrubej mzdy za rok 2025.



ČO SA STANE, AK DOPYT PREVÝŠI PONUKU?

Strop pre zvýšenie kapitálu je približne 8,99 milióna akcií, preto ak dopyt prevýši ponuku, dôjde k jej obmedzeniu.

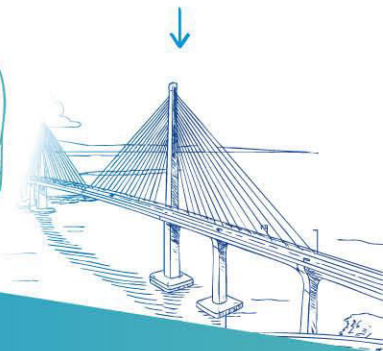
Pre viac informácií o konkrétnych pravidlách obmedzenia si prosím pozrite predpisy PEG dostupné na <https://peg.saint-gobain.com>.



Landesbank Baden-
Württemberg
GERMANY



Cebu – Cordova Link
Expressway (CCLEX)
PHILIPPINES



ČO SA STANE S MOJIMI ÚSPORAMI NA KONCI BLOKÁCIE?

Na konci blokačného obdobia máte dve možnosti:

MOŽNOSŤ 1

Svoje akcie si ponecháte: zostanú dostupné a ich cena sa bude pohybovať v súlade s trhovou hodnotou akcií Saint-Gobain, ktorá sa však môže vyvíjať oboma smermi.

MOŽNOSŤ 2

Požiadajte o preplatenie všetkých alebo časti svojich akcií.

Galaxy Soho
CHINA



PEG 2026 HARMONOGRAM



Skupina Saint-Gobain si vyhradzuje právo zmeniť uvedené dátumy alebo pozastaviť prevádzku až do dátumu určenia referenčnej ceny, konkrétne do 23.3.2026.

UŽITOČNÉ INFORMÁCIE

NA KOHO SA MÔŽEM OBRÁTIŤ OHĽADOM PONUKY NA ROK 2026?

Pre akékoľvek otázky týkajúce sa PEG 2026 kontaktujte svojho zástupcu PEG.

AKO MÔŽEM SLEDOVAŤ SVOJE ÚSPORY PO USKUTOČNENÍ TRANSAKČIE?

Na webových stránkach www.amundi-ee.com/account

Tu máte trvalý, bezplatný prístup k svojmu zamestnaneckému sporiaciemu účtu a úplné informácie o možnostiach predčasného odkúpenia.

Viac informácií

Viac informácií o ponuke na rok 2026 si nájdte v regulačných a zmluvných dokumentoch spracovaných pre Saint-Gobain v Slovenskej republike.

Odporúčame vám prečítať si dokument Universal Registration Document (URD) a ďalšie pravidelne zverejňované dokumenty, ako sú finančné správy dostupné na webech stránkach spoločnosti (www.saint-gobain.com).

Tieto dokumenty obsahujú dôležité informácie o činnosti spoločnosti, jej stratégii a cieľoch. Obsah tejto brožúry slúži len na informačné účely a je potrebné ho čítať spoločne s regulačnými a zmluvnými dokumentami, ktoré máte k dispozícii. V prípade akýchkoľvek nezrovnalostí sa vychádza z regulačných a zmluvných dokumentov. Rozhodnutie prihlásiť sa do programu PEG 2026 je len na vás. Dokumenty, ktoré máte k dispozícii v súvislosti s ponukou PEG 2026, nemajú žiadny vplyv na podmienky vášho pracovného pomeru. Výhody získané z tejto ponuky nebudú považované za súčasť vašej odmeny na účely výpočtu vašich budúcich výhod alebo nárokov. Benefity obdržané v rámci tohto plánu nebudú zohľadnené pri žiadnom výpočte akýchkoľvek nárokov, ktoré vám patria v súvislosti s vaším zamestnaním (napr. odstupné). Účast' na ponuke PEG 2026 v žiadnom prípade nepredpokladá existenciu budúcich ponúk alebo možnosť zúčastniť sa takýchto ponúk.

SLOVNÍK

ZĽAVA

Zníženie ceny na základe referenčnej ceny akcií.

DIVIDENDA

Časť čistého zisku spoločnosti, ktorá je vyplácaná akcionárom a zároveň reinvestovaná do podielového plánu Skupiny, čím prispieva k zvýšeniu hodnoty akcií.

REFERENČNÁ CENA

Priemerná trhovacia cena akcií Saint-Gobain počas referenčného obdobia (od 16.2. do 16.3.2026).

UPISOVACIA CENA AKCIE

Toto je referenčná cena s 20% zľavou. Generálny riaditeľ stanovuje upisovaciu cenu 16.3.2026.

DOZORNÉ RADY

Úlohou dozorných rád je kontrolovať finančné riadenie a prevádzku Zamestnaneckého akciového fondu. Členovia dozornej rady sú menovaní na obdobie 5 rokov.

SAINT-GOBAIN AVENIR MONDE FUND

Tento fond je zaradený do kategórie "investície do cenných papierov kótovaných spoločností". Každoročne konsoliduje všetky PEG aktíva zo všetkých zúčastnených krajín, okrem Francúzska. Správcovskou spoločnosťou tohto fondu je Amundi Asset Management.

FOND SAINT-GOBAIN RELAIS 2026 MONDE

Fond, ktorý bol špeciálne vytvorený na prijímanie investícií od upisovateľov ponuky na rok 2026.

Housing Viviendas Illa del Mar
SPAIN





Communication Department
Tour Saint-Gobain
12 place de l'Iris
92400 Courbevoie - France
www.saint-gobain.com

