

SOTTOSCRIVI DAL 23 MARZO AL 7 APRILE 2026

PIANO DI RISPARMIO DEL GRUPPO



Trovi tutte le informazioni
utili sul sito:

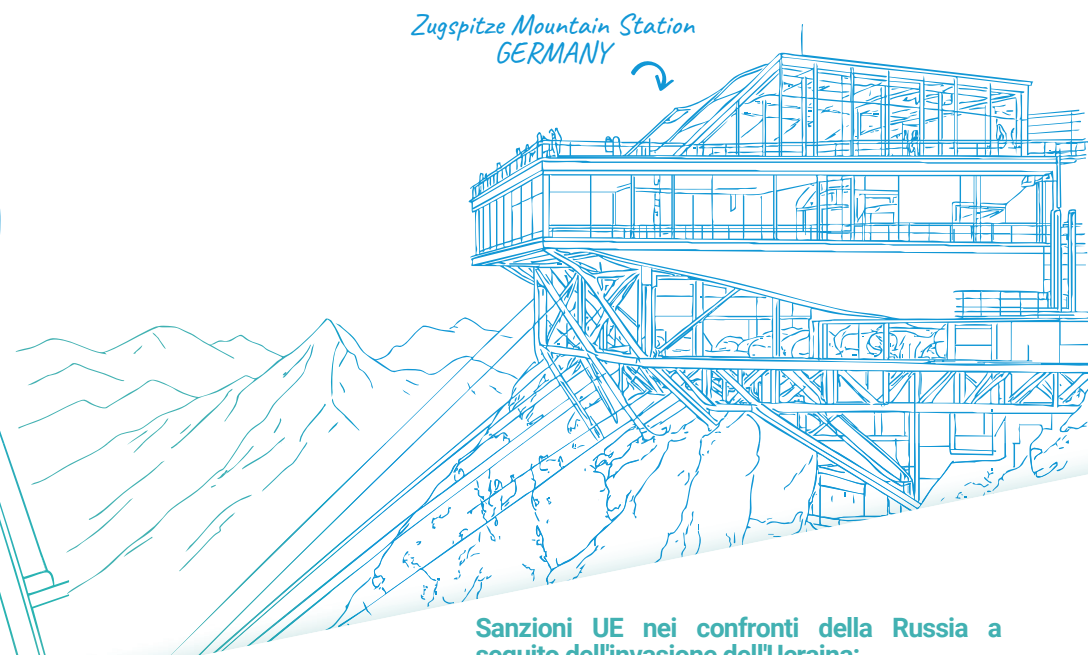
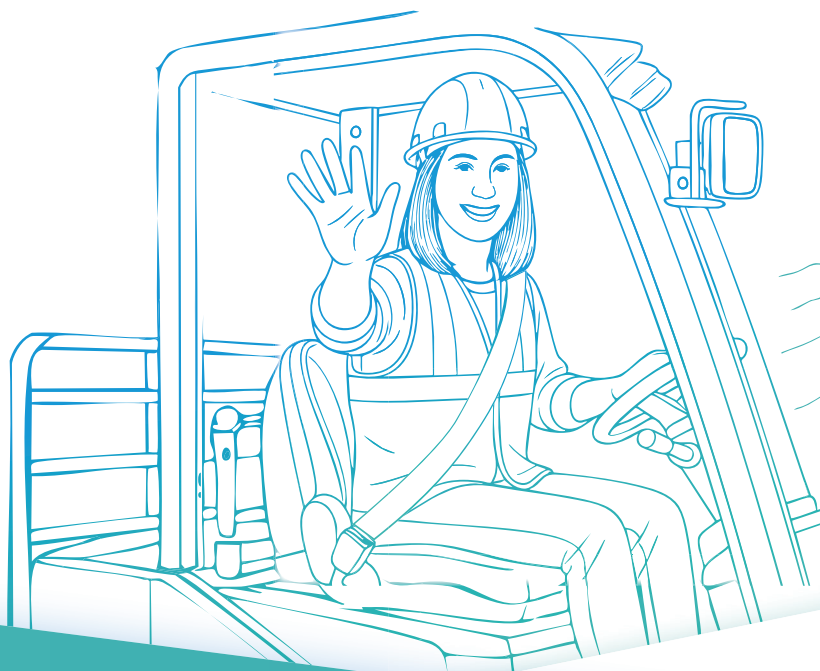
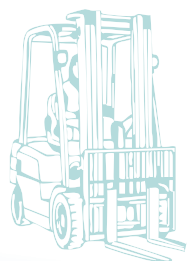
<https://peg.saint-gobain.com>

DISPONIBILE ANCHE SUL TUO
SMARTPHONE O TABLET!

The Saint-Gobain logo consists of a stylized bar chart with five bars of increasing height from left to right, colored in a gradient from blue to red. Below the chart, the words "SAINT-GOBAIN" are written in a bold, blue, sans-serif font.

SAINT-GOBAIN

CONTENUTI



Sanzioni UE nei confronti della Russia a seguito dell'invasione dell'Ucraina:

Ai sensi del Regolamento (CE) n° 833/2014 e del Regolamento (CE) n° 765/2006, e successive modifiche, non possono partecipare all'offerta Piano di Risparmio 2026 del Gruppo Saint-Gobain i cittadini e i residenti in Russia che non dispongono di residenza legale o cittadinanza in un paese appartenente all'Unione Europea, allo Spazio Economico Europeo o in Svizzera, né i cittadini o i residenti in Bielorussia che non hanno residenza legale o cittadinanza nell'Unione Europea.

03

L'OFFERTA
2026

MODALITÀ DI
SOTTOSCRIZIONE

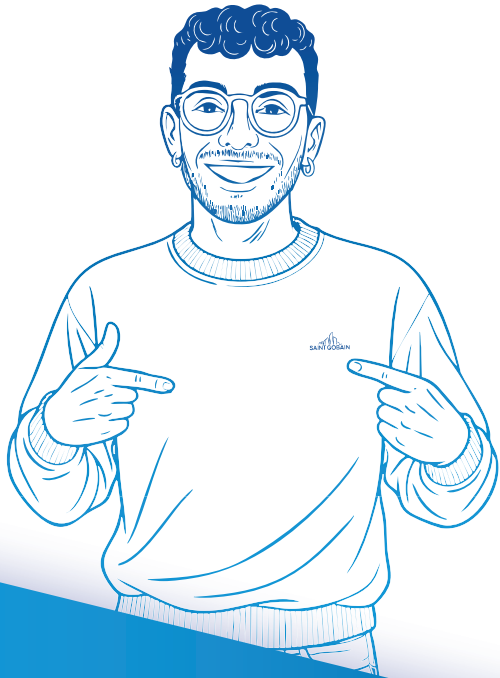
06

08

INFORMAZIONI
UTILI

GLOSSARIO

09



L'OFFERTA 2026

Il Piano di Risparmio PEG 2026 ti consente di investire nella Formula Classica e di beneficiare dei numerosi vantaggi che offre.

QUALI SONO I VANTAGGI DELL'OFFERTA 2026?

L'Offerta 2026 ti consente di **diventare azionista in Saint-Gobain**, beneficiando al contempo di condizioni agevolate, ossia uno sconto del 20% e un contributo ulteriore da parte dell'azienda.

In cambio, il tuo investimento rimane vincolato per cinque anni ed è soggetto alle fluttuazioni del prezzo dell'azione nel mercato azionario, che può salire o scendere.

SOTTOSCRIZIONE A PREZZO AGEVOLATO

Il prezzo di sottoscrizione¹ per azione corrisponde al prezzo di riferimento¹ a cui viene applicato lo **sconto del 20%**.

Il prezzo di sottoscrizione sarà comunicato il 23 marzo 2026 sui canali di comunicazione interna (bacheche, eWorkplace) nonché sul sito dedicato al PEG: <https://peg.saint-gobain.com/>.

IMPORTO INVESTITO	% CONTRIBUTO AZIENDA	MAX CONTRIBUTO AZIENDA
FINO A € 500,00 (1° scaglione)	60%	300 €
DA € 501,00 A € 1.000,00 (2° scaglione)	20%	100 €
	TOTALE MAX CONTRIBUTO AZIENDA	400 €

Il tuo investimento nell'Offerta 2026 è esposto al rischio di perdita del capitale poiché stai investendo in azioni quotate, il cui valore può scendere così come salire.

Il tuo capitale non è garantito.

¹ Vedi il glossario.



Circular Quay Tower
AUSTRALIA

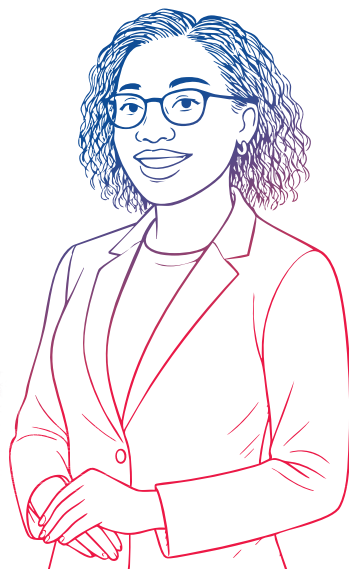
L'OFFERTA 2026



È possibile simulare il proprio investimento e il contributo da parte dell'azienda tramite il simulatore disponibile sul sito

<https://peg.saint-gobain.com>

Hangzhou Yuhang Opera
CHINA



PAGAMENTO DELLE SPESE DI GESTIONE DEL CONTO

Saint-Gobain si fa carico di tutte le spese di gestione (escluse le commissioni sul riscatto), incluse tutte le spese di mantenimento del conto PEG, ad eccezione delle transazioni effettuate al di fuori della Campagna PEG 2026*.

* Le condizioni e i valori delle azioni sono disponibili sul proprio conto personale.

ESEMPIO CONTRIBUTO AZIENDA

	IPOTESI PREZZO DI SOTTOSCRIZIONE (a)	NUMERO DI AZIONI SOTTOSCRITTE (b)	IMPORTO INVESTITO (c)=(a x b)	CONTRIBUTO AZIENDA (d)	ONERE A CARICO DEL DIPENDENTE (c - d)
Es. 1	75 €	6	450 €	$(450 \text{ €} \times 60\%) = 270 \text{ €}$	$450 \text{ €} - 270 \text{ €} = 180 \text{ €}$
Es. 2	75 €	12	900 €	$(500 \text{ €} \times 60\%) + [(900 \text{ €} - 500 \text{ €}) \times 20\%] = 380 \text{ €}$	$900 \text{ €} - 380 \text{ €} = 520 \text{ €}$
Es. 3	75 €	20	1.500 €	$(500 \text{ €} \times 60\%) + [(1.000 \text{ €} - 500 \text{ €}) \times 20\%] = 400 \text{ €}$	$1.500 \text{ €} - 400 \text{ €} = 1.100 \text{ €}$

CARATTERISTICHE DELL'OFFERTA

Il tuo investimento rimane vincolato per 5 anni.

Esiste comunque la possibilità di richiedere lo svincolo anticipato rispetto alla scadenza del periodo di indisponibilità, al verificarsi di eventi particolari riguardanti la tua vita personale e professionale.

Fai riferimento all'offerta di sottoscrizione in Italia per conoscere nel dettaglio i casi di svincolo anticipato specifici nel tuo Paese.

I tuoi risparmi seguiranno le fluttuazioni del prezzo delle azioni Saint-Gobain, il quale può sia scendere che salire.

Dopo 5 anni, le tue azioni diventeranno disponibili e il loro valore corrisponderà a quello della quotazione in quel momento.

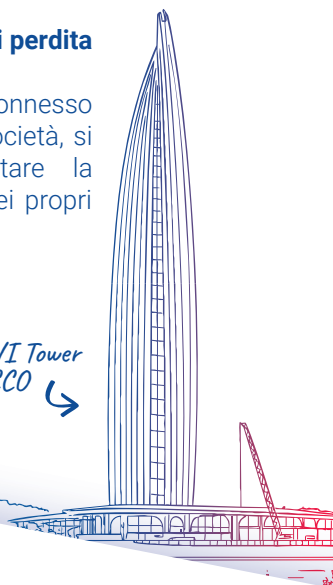
Beneficerai del 100% di eventuali dividendi distribuiti a partire dal 2027. Non beneficerai di alcun dividendo pagato nel 2026 in relazione al 2025.

Il tuo investimento è soggetto al rischio di perdita del capitale.

Data la concentrazione del rischio connesso all'investimento nelle azioni di una sola società, si raccomanda ai sottoscrittori di valutare la necessità di diversificazione del rischio dei propri investimenti finanziari complessivi.



Mohammed VI Tower
MOROCCO ↪



I 12 CASI DI SVINCOLO ANTICIPATO:

1. Matrimonio o unione civile del dipendente;
2. Nascita o adozione di un terzo figlio o di figli successivi al terzo;
3. Divorzio, separazione o scioglimento dell'unione civile, con affidamento esclusivo o congiunto di almeno un figlio minore presso il proprio domicilio;
4. Invalidità del dipendente, del coniuge o di un figlio a carico;
5. Decesso del dipendente, del coniuge o del partner in un'unione civile;
6. Cessazione del rapporto di lavoro;
7. Creazione di un'impresa da parte del dipendente, del suo coniuge/partner dell'unione civile o dei suoi figli;
8. Acquisto o ampliamento dell'abitazione principale del dipendente;
9. Sovraindebitamento del dipendente;
10. Violenza domestica commessa al dipendente dal coniuge, partner, parte civile, o dall'ex coniuge, partner, parte civile;
11. Interventi di riqualificazione energetica dell'abitazione principale;
12. Acquisto di un veicolo elettrico o a idrogeno.

MODALITÀ DI SOTTOSCRIZIONE

CHI PUÒ SOTTOSCRIVERE L'OFFERTA 2026?

I **dipendenti** del Gruppo Saint-Gobain titolari di un contratto di lavoro subordinato che al termine del periodo di sottoscrizione (7 aprile 2026) abbiano almeno 3 mesi di anzianità².

COME POSSO SOTTOSCRIVERE?

È possibile sottoscrivere online dal 23 marzo al 7 aprile 2026.

1. Collegati al sito <https://peg.saint-gobain.com> (disponibile anche da smartphone o tablet) e seleziona il paese Italia. Cliccando su "**Sottoscrivi il PEG 2026**" dal menu "PEG 2026", sarai rimandato al tool di sottoscrizione a cui potrai accedere con l'ID/Login che riceverai all'apertura della Campagna PEG il 23 marzo 2026.
2. Inserisci il tuo login, clicca su "**Seguente**", poi su "**Primo accesso/Password dimenticata**". Riceverai un link che ti permetterà di personalizzare la tua password. Inserisci a questo punto la tua sottoscrizione specificando il numero di azioni che desideri acquistare.
3. Una volta validata, riceverai una e-mail di conferma che contiene una sintesi relativa alla tua sottoscrizione.

Tale sintesi può anche essere scaricata sul sito di sottoscrizione.

Puoi modificare gli importi investiti fino all'ultimo giorno del periodo di sottoscrizione.

Qualora non ricevesti l'ID/Login, contatta il corrispondente PEG della tua società, che ti potrà fornire il tuo ID/Login e una password temporanea.

² Il regolamento dell'offerta PEG è disponibile sul sito <https://peg.saint-gobain.com>, selezionando il paese Italia. Puoi richiedere questo documento anche al tuo Corrispondente PEG.



COME POSSO PAGARE LA MIA SOTTOSCRIZIONE?

Sono previste le seguenti modalità di pagamento:

1. Mediante bonifico bancario alla società di appartenenza;
2. Mediante una dilazione di pagamento in 8 rate di uguale importo con trattenuta in cedolino;
3. Mediante anticipo sul TFR maturato al 31 dicembre 2006, nel limite del 70%.



È possibile simulare il proprio investimento e il contributo da parte dell'azienda tramite il simulatore disponibile sul sito <https://peg.saint-gobain.com>



QUANTO POSSO INVESTIRE?

In totale, puoi investire fino al 25% del tuo imponibile previdenziale relativo all'anno 2025.



COSA SUCCEDERÀ IN CASO DI SOTTOSCRIZIONI ECCEDENTI IL LIMITE PRE-FISSATO?

Il tetto per l'incremento di capitale è fissato a 6.125.000 azioni, pertanto si dovrà procedere a una riduzione qualora le richieste di sottoscrizione superino il numero di azioni stabilito.

In questo caso verrà addebitato solamente l'importo relativo alle azioni effettivamente acquistate a seguito di riduzione. Per maggiori informazioni sulle regole specifiche in caso di riduzione si prega di consultare il regolamento PEG disponibile sul sito <https://peg.saint-gobain.com>.



← Landesbank Baden-Württemberg
GERMANY



Cebu - Cordova Link
Expressway (CCLEX)
PHILIPPINES



COSA SUCCEDERÀ ALLA FINE DEL PERIODO DI VINCOLO DEI MIEI INVESTIMENTI?

ALLA FINE DEL PERIODO DI VINCOLO DELLE TUE AZIONI, IN ALTRE PAROLE QUANDO DIVENTERANNO DISPONIBILI, AVRAI DUE POSSIBILITÀ:

OPZIONE 1

Mantenere le tue azioni: il tuo investimento rimane disponibile in qualsiasi momento e sarà soggetto alle fluttuazioni del mercato azionario.

OPZIONE 2

Richiedere la vendita di tutte le tue azioni o di una parte di esse.

INFORMAZIONI UTILI

CHI POSSO CONTATTARE DURANTE LA CAMPAGNA PEG 2026?

Per qualsiasi informazione o domanda relativa alla campagna PEG 2026 puoi contattare il Corrispondente PEG della tua società.

COME FACCIAMO A MONITORARE I MIEI RISPARMI DOPO LA SOTTOSCRIZIONE?

Alla fine del processo di validazione della tua sottoscrizione, ti verrà inviata una e-mail da Uptevia con la procedura di registrazione e accesso alla piattaforma Uptevia Investors (www.investors.uptevia.com) tramite la quale avrai la possibilità di monitorare i tuoi investimenti ed effettuare una serie di operazioni di gestione del conto su cui sono depositate le azioni in tuo possesso.

MAGGIORI INFORMAZIONI

Per maggiori informazioni relativamente all'Offerta 2026 puoi fare riferimento alla documentazione disponibile e continuamente aggiornata sulla pagina PEG dell'eWorkplace (<https://portal.saint-gobain.com/it/web/mediterranean-italy-greece/peg>).

Ti invitiamo a consultare il documento di registrazione universale della Compagnie de Saint-Gobain e tutti gli altri documenti pubblicati periodicamente, in particolare i report finanziari disponibili sul sito web della società (www.saint-gobain.com). Questi documenti contengono informazioni importanti sulle attività dell'azienda, sulla sua strategia e sui suoi obiettivi, nonché sui rischi associati all'azienda, alle sue attività e ai suoi risultati finanziari. Il contenuto di questa brochure è puramente informativo e deve essere letto insieme ai documenti normativi e contrattuali a tua disposizione. In caso di discordanze prevarranno i documenti normativi e contrattuali. La decisione di aderire all'Offerta 2026 spetta interamente a te. I documenti a tua disposizione nel contesto dell'Offerta 2026 non hanno alcuna incidenza sulle condizioni del tuo impiego e non modificano né costituiscono parte del tuo contratto di lavoro. I benefici ricevuti da questa Offerta non saranno considerati parte del tuo compenso allo scopo di calcolare i tuoi benefici o diritti futuri. I benefici ricevuti in questo piano non saranno presi in considerazione nel calcolo degli importi dovuti a te in relazione al tuo rapporto di lavoro (come indennità di fine rapporto). La possibilità di partecipare all'Offerta 2026 non presuppone in alcun modo l'esistenza di future offerte né la possibilità di parteciparvi.

Galaxy Soho
CHINA



CALENDARIO PEG 2026



Dal 23/02/2026 al 20/03/2026

Periodo di determinazione del prezzo di riferimento



23/03/2026

Comunicazione del prezzo di sottoscrizione



Dal 23/03/2026 al 07/04/2026

Periodo di sottoscrizione



19/05/2026

Incremento del capitale

Il Gruppo Saint-Gobain si riserva la possibilità di cambiare le date sopramenzionate o di sospendere l'operazione fino alla data di fissazione del prezzo di sottoscrizione, ossia il 23 marzo 2026.

GLOSSARIO

SCONTO

Una riduzione concessa sul prezzo di riferimento delle azioni

DIVIDENDO

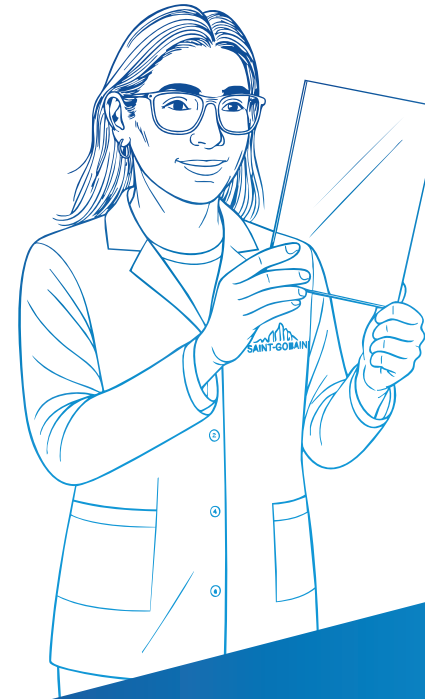
Una parte dell'utile netto di una società distribuita agli azionisti.

PREZZO DI RIFERIMENTO

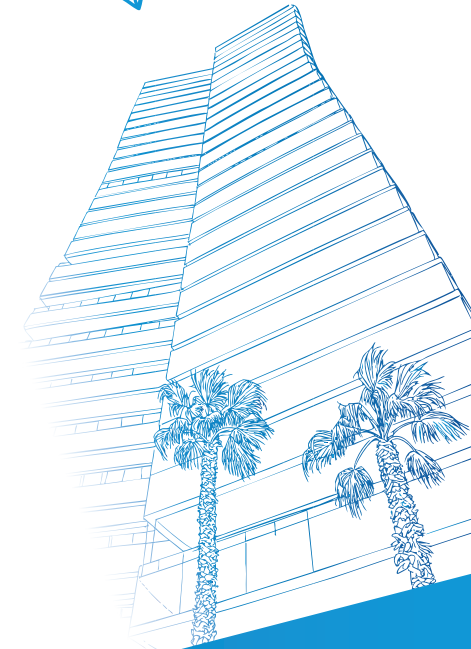
La media del prezzo di borsa del titolo Saint-Gobain durante il periodo di riferimento che corrisponde alla media dei valori dell'azione all'apertura del mercato nei 20 giorni precedenti la data di determinazione del prezzo (dal 23 febbraio al 20 marzo inclusi).

PREZZO DI SOTTOSCRIZIONE DELL'AZIONE

È il prezzo di riferimento a cui viene applicato uno sconto del 20%. Il prezzo di sottoscrizione ufficiale verrà comunicato il 23 marzo 2026 dal CEO del Gruppo Saint-Gobain.



Housing Viviendas Illa del Mar
SPAIN





Communication Department
Tour Saint-Gobain
12 place de l'Iris
92400 Courbevoie - France
www.saint-gobain.com

