

MÄRKIMISPERIOOD 23. MÄRTS - 7. APRILL 2026

KONTSERNI INVESTIIRIMIS- PROGRAMM



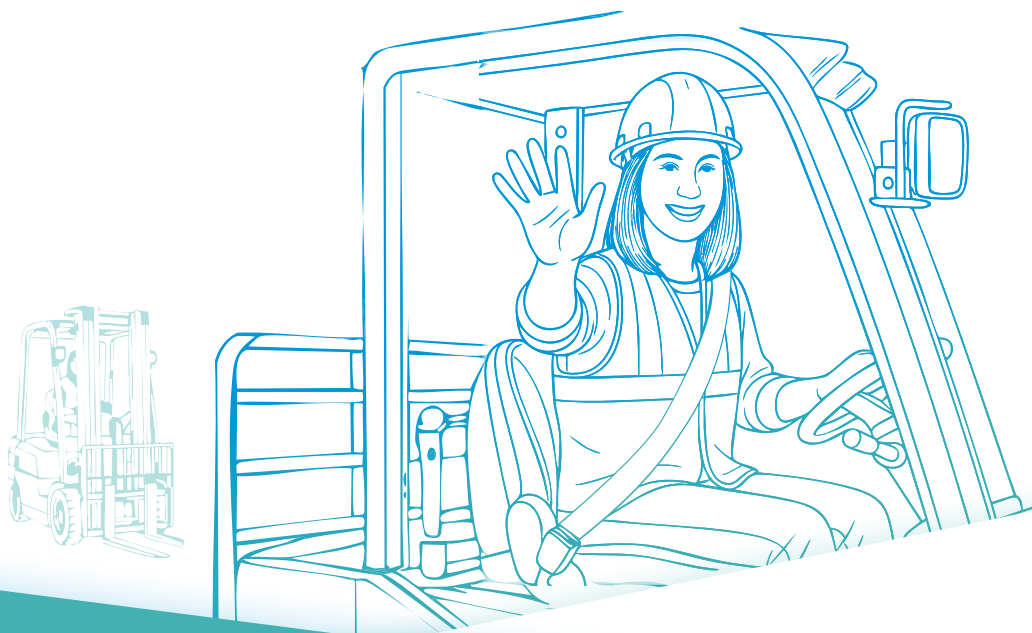
Kogu info on kättesaadav:
<https://peg.saint-gobain.com>

NÄHTAV KA NUTITELEFONIDES
JA TAHVELARVUTITES!

The Saint-Gobain logo features a stylized bar chart with five bars of increasing height from left to right, colored in a gradient from blue to red. Below the chart, the words "SAINT-GOBAIN" are written in a bold, blue, sans-serif font.

SAINT-GOBAIN

SISUKORD



Zugspitze Mountain Station
GERMANY

Hoiatus USA füüsilistele ja juriidilistele isikutele:

See dokument ei ole mõeldud USA elanikele või kodanikele ega USA füüsilistele või juriidilistele isikutele, nagu need on määratletud USA väärtpaperite ja börsitehingute komisjoni määruses S kooskõlas USA 1933. aasta väärtpaperite seadusega ning on toodud selles dokumendis kirjeldatud finantstooteid haldava ettevõtte veebisaidil www.amundi.com (osas „Tingimused“).

ELi sanktsioonid Venemaa vastu pärast sissetungi Ukrainasse:

Vastavalt määrustele (EÜ) nr 833/2014 ja (EÜ) nr 765/2006 (muudetud kujul) ei saa Saint-Gobaini kontserni töötajate osalusplaani 2026. aasta pakkumist kasutada Venemaa kodanikud või elanikud, kellel ei ole seaduslikku elukohta ega kodakondsust Euroopa Liidu riigis, Euroopa Majanduspiirkonnas või Šveitsis, ega Valgevene kodanikud või elanikud, kellel ei ole seaduslikku elukohta või kodakondsust Euroopa Liidus.

03

2026. AASTA
PAKKUMINE

MÄRKIMISKORD

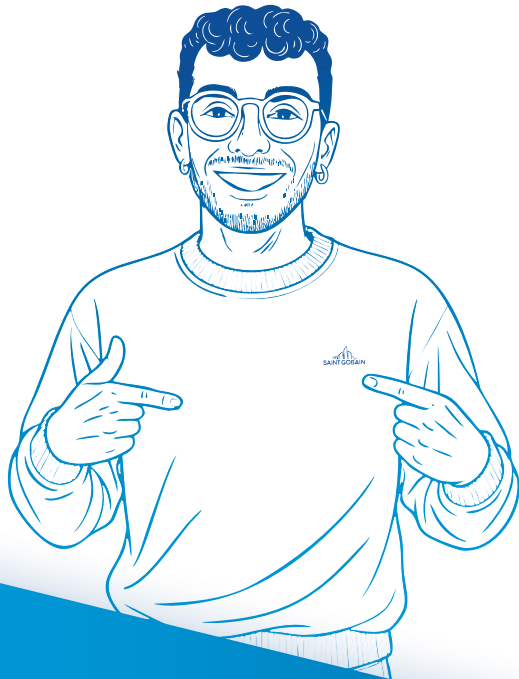
07

09

KASULIK
TEAVE

MÕISTED

10



2026. AASTA PAKKUMINE

2026. aasta osalusplaani annab teile võimaluse teha tavainvesteeringuid, millega kaasneb terve hulk eeliseid.

MILLISED ON 2026. AASTA PAKKUMISE EELISED?

2026. aasta pakkumine võimaldab teil **saada kaudselt Saint-Gobaini omanikuks töötajate osalusfondi¹** vahendusel ning saada soodustust, milleks on 20% hinnaalandus. Tööandja lisab teie investeeringule veel täiendava panuse.

Arvestada tuleb sellega, et teie investeeringu minimaalne hoiuperiood on viis aastat ning investeering on seotud aktsia turuhinnaga, mis võib nii tõusta kui ka langeda.

SOODUSHINNAGA MÄRKIMINE

Aktsia märkimishind on võrdlushind² millele kehtib **20% allahindlus**.

Märkimishind tehakse teatavaks **23. märtsil 2026** teie ettevõttes ja osalusplaani veebisaidil: <https://peg.saint-gobain.com/>.

TÖÖANDJA PANUS

2026. aastal on tööandja panuse ülempiiriks 1800€.

Teie investeering 2026. aasta pakkumisse sisaldab kapitali kaotamise riski, kuna investeerite Töötajate Aktsiafondi, mis koosneb peaaegu täielikult noteeritud aktsiast, mille väärtus võib nii tõusta kui ka langeda.

Kui aktsia hind langeb, siis langeb samaväärselt ka Töötajate Aktsiafondi väärtus.

Teie kapital ei ole garanteeritud.

¹ Seda ettevõtte töötajate osalusfondi (pr k Fonds Commun de Placement d'Entreprise ehk FCPE), mis loodi spetsiaalselt 2026. aasta jaoks, nimetatakse Saint-Gobaini 2026. aasta Relais Monde osalusfondiks. Pärast kapitali suurendamist liidetakse see ajutine fond järelevalvenõukogu vastava otsuse ja Prantsuse finantsturgude järelevalveorgani AMF nõusolekuga Saint-Gobaini üleilmse osalusfondi Saint-Gobaini Avenir Monde allfondiga.

² Vt osa "Mõisted"



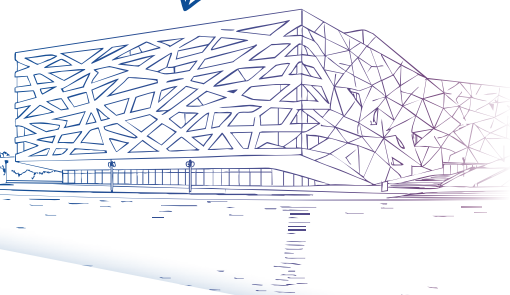
Circular Quay Tower
AUSTRALIA

HALDUS- JA KONTOHALDUSKULUDE TASUMINE

Saint-Gobain tasub kõik oma üleilmse osalusfondi halduskulud (v.a väljumistasud) ja kõik asjaomase osalusplaani kontohaldustasud*.

* Tingimuste ja hindadega tutvumiseks võtke ühendust oma kontohalduriga.

Hangzhou Yuhang Opera
CHINA



TÖÖANDJA MAKSTAV AKTSIATOETUS

Teie panus (intervallid)	Tööandja panus	Maksimaalne tööandja panus
0-200 €	100%	200 €
>200-500 €	75%	225 €
>500-1500 €	50%	500€
>1500-5000 €	25%	875 €
>5000 €	0%	

Kokku 1800 €



Ettevõtte makstava aktsiatoetuse
simulaator on saadaval veebisaidil:
<https://peg.saint-gobain.com>

2026. AASTA

PAKKUMINE

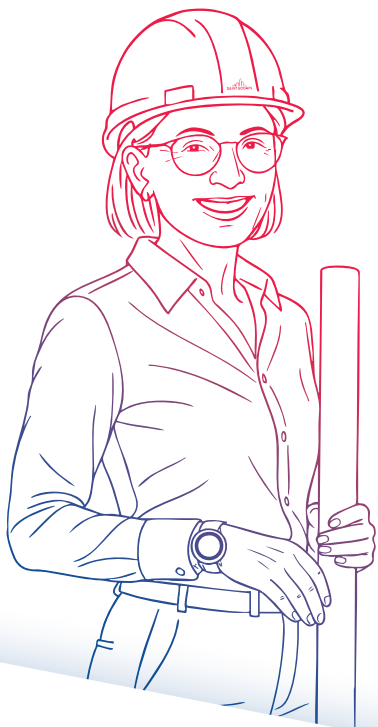
Teie investeeringu minimaalne hoiuperiood on viis aastat.

Siiski on võimalik osakute lunastamine enne minimaalse hoiuperioodi lõppu, kui teie töö- või isiklikus elus toimub teatav oluline sündmus.

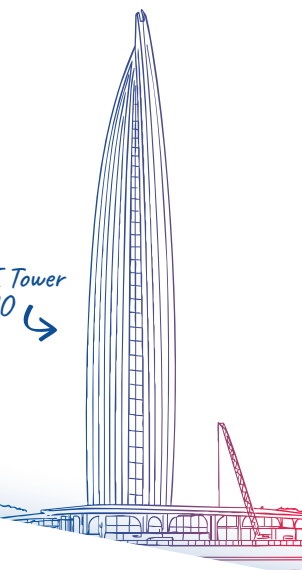
Lugege oma riigi kohta käivat lisamaterjali, kus on kirjas juhtumid, mille korral on võimalik ennetähtaegne lunastamine.

Teie investeering on seotud Saint-Gobaini aktsia hinnaga, mis võib nii tõusta kui ka langeda.

Viie aasta pärast saate varasid vabalt kasutada ja teie osaku väärtus vastab sellel kuupäeval kehtivale aktsiahinnale.



Mohammed VI Tower
MOROCCO ↘



11 ENNETÄHTAEGSE LUNASTAMISE JUHTU:

1. Töötaja abiellumine.
2. Lapse sünd või adopteerimine eeldusel, et töötaja majapidamine oli juba enne seda majanduslikult vastutav vähemalt kahe lapse eest.
3. Töötaja lahutus, kui kohtuotsuse kohaselt on tuvastatud, et vähemalt ühe vastava töötaja lapse ainuke või jagatud tavapärane elukoht on vastava töötaja juures.
4. Töötaja või tema abikaasa või lapse invaliidsus Prantsusmaa õiguse tähenduses.
5. Töötaja või tema abikaasa surm.
6. Töölepingu lõpetamine.
7. Töötaja, tema laps või abikaasa soovib kasutada investeeritud varasid teatud ettevõttesse, mis on täpsemalt määratletud Prantsuse õiguse kohaselt.
8. Töötaja soovib investeeritud varasid kasutada peamise elukoha ostuks või laiendamiseks.
9. Töötaja suhtes on kasutanud koduvägivalda tema abikaasa, elukaaslase, tsiviilpartner või endine abikaasa, elukaaslane või tsiviilpartner.
10. Tulude kasutamine esmase elukoha energiatõhususe saavutamiseks tehtud renoveerimistöödeks.
11. Elektri- ja/või vesinikkütusega sõiduki ostmine.

Erandina võite Te taotleda oma investeeringu realiseerimist ka enne kolme aasta möödumist Saint-Gobain'i aktsiate märkimisest järgmistel asjaoludel:

1. Töötajal tekib täielik töövõimetus.
2. Töötaja surm.
3. Töölepingu lõpetamine.

11 ülalnimetatud juhtumit on sätestatud Prantsusmaa seaduste alusel. Palun lugege samuti oma riigi kohta käivat lisamaterjali.

Sa saad kasu 100% ulatuses kõigist dividendidest, mis makstakse alates 2027. aastast. Sul ei ole õigust 2026. aastal makstavatele 2025. aasta dividendidele. Dividendid reinvesteertakse fondi ja konverteeritakse fondi osakuteks (suurendades sellega sinu omanduses olevate osakute arvu), mis on kättesaadavad investeringu lõpptähtajal, millega need on seotud.

Teie investeringuga kaasneb kapitalikao oht.

Arvestades riskidega, mis kaasnevad sellega, et töötajate osalusfond investeerib ainult ühe ettevõtte aktsiatesse, soovib Prantsuse finantsturgude järelevalveorgan (AMF) märkijatel hinnata oma finantsinvesteringute üldist riskide hajutamise vajadust. Lisateavet fondiga seotud riskide kohta leiata töötajate osalusfondi eeskirjast.



LIKVIIDSUSRISK:

Kui finantsturgude vahetusmaht on väike, võib iga ostu- või müügitehing põhjustada märkimisväärsed turukõikumisi. Lisateavet nende riskide kohta leiata asjaomase töötajate osalusfondi eeskirjast.



Ettevõtte makstava aktsiatoetuse simulaator on saadaval veebisaidil <https://peg.saint-gobain.com>



MÄRKIMISKORD

KES SAAVAD 2026. AASTAL OSAKUID MÄRKIDA?

Osaleda võivad kõik Saint-Gobain'i ja nende äriühingute **töötajad**, kes on ettevõttes töötanud vähemalt kolm kuud. Nimetatud kolmekuuline periood võib olla nii pidev kui ka vahepealse katkemisega periood. Vahepealse katkemisega kolmekuuline periood peab nõuetele vastamiseks jääma ajavahemikku alates 1. jaanuarist 2025 kuni märkimisvormi töötaja poolt tagastamiseni märkimisperioodi jooksul, kusjuures töösuhe peab eksisteerima ka märkimisperioodi lõpukuupäeval (so 07.04.2026).

KUIDAS OSAKUID MÄRKIDA?

Osakuid saab märkida veebis või paberil 2026. aasta 23. märtsist kuni 07. aprillini.

Osakute märkimine veebis:

- 1. Sisenege veebisaidile <https://peg.saint-gobain.com>** (avaneb ka nutitelefonides ja tahvelarvutites), "**Subscribe**" nupul klõpsates logige sisse kasutajanimega, mis teile e-posti teel saadeti.
- 2. Sisestage oma kasutajanimi**, klõpsake nupul "Next", seejärel "First login/Forgotten password". Seejärel saadetakse teile link, mis võimaldab teil salasõna muuta. Kui te ei saanud e-posti teel sisselogimisandmeid, võtke ühendust personaliosakonna kontaktisikuga, kes annab teile kasutajanime ja ajutise salasõna. Märkige ära, kui suuri summasid te soovite investeerida.
- 3. Kui teie märkimine on kinnitatud, saadetakse teile e-posti teel kinnitus.**

Märkimise kokkuvõtte saab alla laadida märkimise veebisaidilt.

Summasid saab muuta märkimisperioodi viimase päevani.

Osakute märkimine paberil: Võtke ühendust osalusplaani kohaliku esindajaga, kes edastab teile vajalikud juhised.

³ PEG reeglid on kättesaadavad aadressil <https://peg.saint-gobain.com>.
Lisainfo saamiseks palun pöörduge personaliosakonna poole.



KUIDAS MÄRKIMISE EEST TASUDA?

Maksed tehakse eurodes. Maksta saab alljärgnevatel viisidel.

- Makse pangaülekandega tööandja pangakontole (täpsustab tööandja),
- Makse, mille puhul nõustute palgast kinnipidamisega.

Töötaja saab valida ka mõlema ülaltoodud makseviisi samaaegse kasutamise.



Ettevõtte makstava aktsiatoetuse simulaator on saadaval veebisaidil <https://peg.saint-gobain.com>

➤ KAALUGE VABADE VARADE REINVESTEERIMIST

Oma vaba vara saab alati osalusplaani investeerida!

Kui olete väljamakse kätte saanud, on teil võimalus reinvesteerida see osalusplaani kas täies mahus või osaliselt ja seda teie kontolt tehtava vabatahtliku maksega.

Pidage meeles, et kui otsustate reinvesteerida oma vahendid 2026. aastal, saate ettevõttelt samaväärselt lisapanuse ja soodsama märkimishinna.

Investeeringu minimaalne hoiuperiood on taas viis aastat.

➤ KUI SUUR SUMMA INVESTEERIDA?

Saate investeerida kokku kuni 25% oma 2025. aasta brutotasust (koospreemiatega) või 2026. aasta eeldatavast brutotasust.

➤ MIS SAAB ÜLEMÄRKIMISE KORRAL?

Kapitali suurendamise ülemmäär on 6,125 miljonit aktsiat, ent kui nõudlus ületab pakkumise, on tulemuseks vähendamine.

Lisateave vähendamise täpsete reeglite kohta on esitatud osalusplaani eeskirjas, mis on avaldatud veebisaidil <https://peg.saint-gobain.com>. Soovime siinkohal rõhutada, et vähendamise korral debiteeritakse teie pangakontolt ainult vähendatud vabatahtlik makse.



← Landesbank Baden-Württemberg
GERMANY



MIS SAAB INVESTEERINGUST MINIMAALSE HOIUPERIOODI LÕPPEDES?

INVESTEERINGU MINIMAALSE HOIUPERIOODI LÕPPEDES ON TEIL KOLM VÕIMALUST:

1. VÕIMALUS

Varad jäävad fondi: need jäävad lunastatavaks ja seotuks Saint-Gobaini aktsia hinnaga, mis võib nii tõusta kui ka langeda.

2. VÕIMALUS

Taotlete kõigi või osa aktsiate ülekandmist otse teile, millisel juhul tuleb kanda lunastamisega seotud kulud.

3. VÕIMALUS

Instrueerida müüma teile kättesaadavaks muutunud investeeringu teie nimel, millisel juhul kantakse teile üle müügist saadud vahendid.

Galaxy Soho
CHINA



PEG 2026 AJAKAVA



Saint-Gobaini kontsern jätab endale õiguse muuta ülaltoodud kuupäevi või lükata toimingud edasi märkimishinna määramise kuupäevani ehk 23. märtsini 2026.

KASULIK TEAVE

KELLEGA PEAKS 2026. AASTA PAKKUMISEGA SEoses ÜHENDUST VÕTMA?

Kui teil on küsimusi 2026. aasta osalusplaani kohta, võtke ühendust ettevõtte PEG kontaktisikuga.

KUIDAS EDASPIDI OMA INVESTEERINGU KOHTA TEAVET SAADA?

www.amundi-ee.com/account.

See veebisait tagab püsiva ja tasuta juurdepääsu töötajate investeerimiskontodele ja seal saab küsida täpset teavet juhtude kohta, mille puhul on võimalik ennetähtaegne lunastamine.

LISATEAVE

Lisateavet 2026. aasta pakkumise kohta leiate teie riigi jaoks koostatud lisamaterjalist, investeerimistoote põhiteabedokumentidest ja töötajate osalusfondi eeskirjast.

Soovitame tutvuda Compagnie de Saint-Gobaini universaalse registreerimisdokumentidega ja teiste perioodiliselt avaldatavate dokumentidega, ennekõike ettevõtte veebisaidil (saint-gobain.com) olevate finantsaruannetega. Need dokumendid sisaldavad tähtsat teavet ettevõtte tegevuse, strateegia, eesmärkide ning ettevõtte, selle tegevuste ja finantstulemustega seotud riskide kohta.

Selle brošüüri sisu on üksnes informatiivne ning seda tuleks lugeda koos teile kättesaadavate regulatiivsete ja lepingu dokumentidega. Lahknevuste esinemise korral lähtutakse regulatiivsetest ja lepingu dokumentidest. 2026. aasta märkimine on vabatahtlik. Dokumendid, mis on teile 2026. aasta pakkumisega seoses kättesaadavad, ei mõjuta teie töösuhte tingimusi ega töölepingut ega ole selle osa. Pakkumisega seoses saadud hüvesid ei arvestata tulevaste hüvede või õiguste arvutamisel teie hüvede hulka. Pakkumisest saadud hüvedega ei arvestata teile töölepingu alusel makstavate summade (nt lepingu lõpetamise hüvitis) arvutamisel. Võimalus investeerida 2026. aasta pakkumise alusel ei tähenda, et selliseid pakkumusi ja võimalust neis osaleda antakse ka tulevikus.

MÕISTED

HINNAALANDUS

Hinnaalandus aktsia võrdlushinnast.

DIVIDEND

Osa ettevõtte puhaskasumist makstakse välja aktsionäridele ja reinvesteeritakse plaani alusel töötajate osalusfondi, mille tulemusena osade väärtus suureneb.

VÕRDLUSHIND

Saint-Gobaini aktsia keskmine turuhind arvestusperioodil (23. veebruarist kuni 20. märtsini 2026).

AKTSIA MÄRKIMISHIND

Lähtehind, millele kehtib 20% hinnaalandus. Märkimishinna määrab 23. märtsil 2026 tegevjuht.

JÄRELEVALVENÕUKOGUD

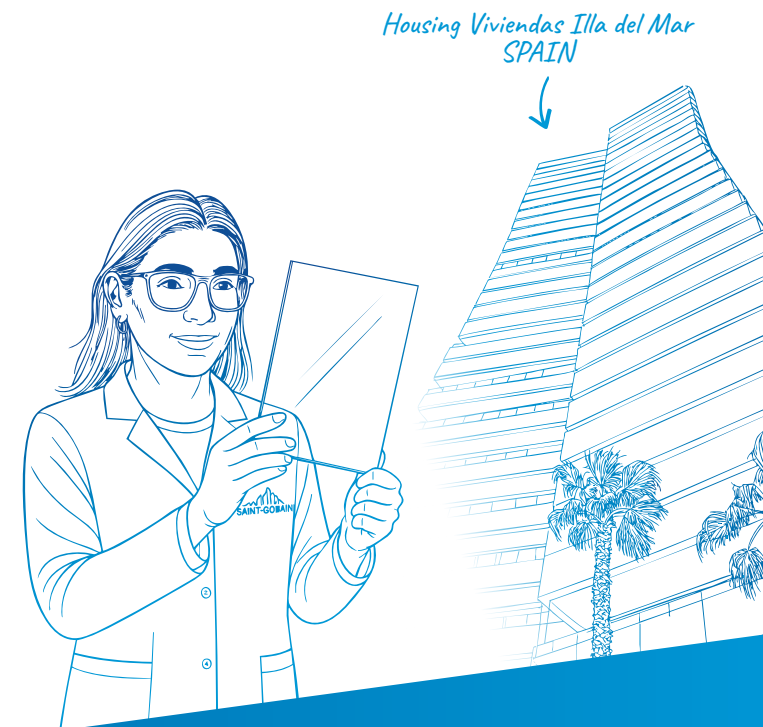
Järelevalvenõukogude ülesanne on kontrollida töötajate osalusfondi finantshaldust ja tegevust. Järelevalvenõukogud nimetatakse ametisse viieks aastaks.

SAINT-GOBAINI AVENIR MONDE'I FOND

See fond on liigitatud kategooriasse „investeeritud börsil noteeritud ettevõtete aktsiatesse“. See koondab aasta-aastalt kõik osalusplaani varad kõikidest osalevatest riikidest (v.a Prantsusmaa). Selle fondi valitseja on Amundi Asset Management.

THE SAINT-GOBAIN RELAIS 2026 MONDE'I FOND

Fond, mis on loodud spetsiaalselt 2026. aastal tehtavate investeeringute jaoks.





Communication Department
Tour Saint-Gobain
12 place de l'Iris
92400 Courbevoie - France
www.saint-gobain.com

