

ZEICHNUNGSFRIST VOM 23.MÄRZ BIS 07. APRIL 2026

AKTIENSPARPLAN DER GRUPPE



Ausführliche Informationen zum PEG auf der Website:
<https://peg.saint-gobain.com>

AUCH AUF DEINEM SMARTPHONE ODER
TABLET VERFÜGBAR



INHALT



Warnung US-Bürger :

Dieses Dokument ist nicht für Einwohner oder Staatsbürger der Vereinigten Staaten von Amerika und US-Personen im Sinne der „Regulation S“ der Securities and Exchange Commission gemäß dem US-Wertpapiergesetz von 1933 bestimmt und auf der Website www.amundi.com (Abschnitt „Nutzungsbedingungen“) des Unternehmens, das die in diesem Dokument beschriebenen Finanzprodukte verwaltet, veröffentlicht.

EU-Sanktionen gegen Russland nach dem Einmarsch in die Ukraine:

Gemäß den Bestimmungen der Verordnung (EG) Nr. 833/2014 und der Verordnung (EG) Nr. 765/2006 in ihrer geänderten Fassung richtet sich das Angebot des Saint-Gobain Aktiensparplans 2026 nicht an Bürger oder Einwohner Russlands, die keinen rechtmäßigen Wohnsitz oder keine Staatsangehörigkeit eines Landes der Europäischen Union, des Europäischen Wirtschaftsraums oder der Schweiz haben, noch an Bürger oder Einwohner von Belarus, die keinen rechtmäßigen Wohnsitz oder keine Staatsangehörigkeit in der Europäischen Union haben.

03

DAS ANGEBOT
2026

ZEICHNUNGS-
VERFAHREN

07

09

NÜTZLICHE
INFORMATIONEN

GLOSSAR

09



DAS ANGEBOT FÜR 2026

Der PEG 2026 ermöglicht Dir eine Investition mit einer Reihe von Vorteilen.

WAS SIND DIE VORTEILE DES PEG 2026?

Mit dem PEG Angebot 2026 **kannst du Aktionär*in von Saint-Gobain werden** und dabei von Vorzugskonditionen profitieren, d.h. einer Ermäßigung von 20 % sowie weiteren Rabatten.

Im Gegenzug ist deine Investition für fünf Jahre gesperrt und folgt dem Aktienkurs, der sich sowohl nach oben als auch nach unten bewegen kann.

ZUM VORZUGSPREIS ZEICHNEN

Der Vorzugspreis der Aktie ergibt sich aus dem Referenzpreis¹ mit einem **Abschlag von 20 %**.

Der Vorzugspreis wird am **23. März 2026** an den Infotafeln in deinem Unternehmen sowie auf der PEG Website <https://peg.saint-gobain.com/> bekanntgegeben.

ARBEITGEBERRABATTE DEINES UNTERNEHMENS

- Zusätzlich 75 % Netto-Rabatt bei Zeichnung bis 300 €
- Zusätzlich 25 % Netto-Rabatt bei Zeichnung von 301 € bis 1.000 €
- Weitere 10 % Netto-Rabatt bei Zeichnung von 1.001 € bis 4.000 €

Eine Investition in das PEG Angebot 2026 unterliegt den Risiken, die typischerweise mit einer Investition in Aktien/Anteile verbunden sind, z.B. Abhängigkeit des Werts von der Entwicklung des Aktienkurses und die Möglichkeit eines Totalverlusts deiner Investition.

Es besteht keine Garantie für dein Kapital.

¹ Siehe Glossar



VERWALTUNGSKOSTEN UND KONTOFÜHRUNGSGEBÜHREN

Der Kauf der Aktien/Anteile ist für die Mitarbeiter*innen kosten- und gebührenfrei. Zur Verwahrung wird vom Verwalter des FCPE, Amundi/Amundi TC, Paris, für dich kostenfrei ein Konto bei BNP Paribas Securities Services eingerichtet. Bei der Veräußerung fallen Gebühren in Höhe von 0,084 % des liquidierten Wertes an.

Hangzhou Yuhang Oper
CHINA



BEISPIELRECHNUNGEN

Du investierst 75 €. Dein Aktienpaket ist aber 375 € wert.

- Ein Aktienpaket im Wert von 375 € erhältst du zum Vorzugspreis mit 20 % Rabatt für 300 €.
- Du zeichnest also Aktien für 300 €.
- Auf den Zeichnungsbetrag bis 300 € erhältst du zusätzlich noch 75 % Netto-Rabatt.
- Du bezahlst also effektiv nur 75 € für die Aktien.

Du schöpfst den vollen Rabatt aus und investierst 3.300 €.
Dein Aktienpaket ist aber 5.000 € wert.

- Ein Aktienpaket im Wert von 5.000 € erhältst du zum Vorzugspreis mit 20 % Rabatt für 4.000 €.
- Du zeichnest also Aktien für 4.000 €.
- Auf den Zeichnungsbetrag bis 300 € erhältst du zusätzlich 75 % Netto-Rabatt, auf den Zeichnungsbetrag bis 1.000 € weitere 25 % und auf den Zeichnungsbetrag bis 4.000 € weitere 10 %.
- Du bezahlst also effektiv nur 3.300 € für die Aktien.



Den PEG Aktienrechner findest du unter:
<https://peg.saint-gobain.com>

ANGEBOT 2026 BEDINGUNGEN

Deine Anlage unterliegt einer Sperrfrist von 5 Jahren.

Es gibt jedoch Anlässe für eine vorzeitige Rückzahlung, nämlich besondere Ereignisse in Deinem Privat- oder Berufsleben, die eine Freigabe der Anlage vor Ablauf der Sperrfrist ermöglichen.

Die Entwicklung deiner Wertpapieranlage folgt den Aufwärts- und Abwärtsbewegungen des Aktienkurses.

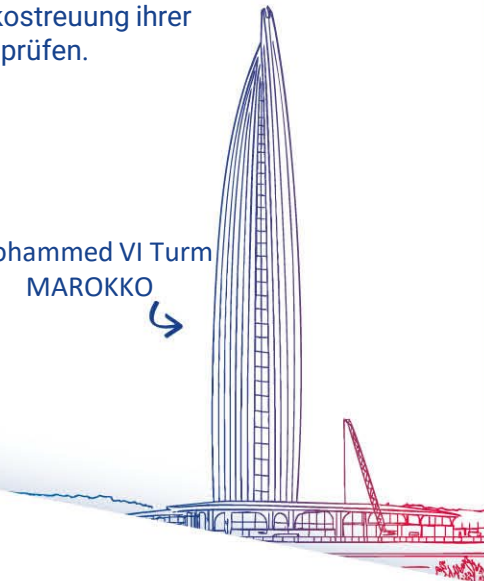
In fünf Jahren wirst Du über Deine Aktien frei verfügen können, und ihr Wert wird dem tagesaktuellen Aktienkurs entsprechen.

Deine Anlage unterliegt einem Kapitalverlustrisiko.

Angesichts der Risikokonzentration, die mit der Anlage in Aktien eines einzigen Unternehmens verbunden ist, wird den Zeichnenden empfohlen, die Notwendigkeit einer Risikostreuung ihrer gesamten Finanzanlagen zu prüfen.



Mohammed VI Turm
MAROKKO



VORZEITIGE AUFHEBUNG

DER SPERRFRIST:

1. bei Heirat des Mitarbeiters bzw. Gründung einer eingetragenen Lebenspartnerschaft
2. bei Geburt oder Adoption eines Kindes, sofern bereits mindestens zwei Kinder im Haushalt des Mitarbeiters leben, denen er gesetzlich zum Unterhalt verpflichtet ist
3. bei Scheidung oder Aufhebung einer eingetragenen Lebenspartnerschaft, wenn der Mitarbeiter für ein minderjähriges Kind unterhaltspflichtig ist, das in seinem Haushalt lebt
4. bei Tod des Mitarbeiters, seines Ehepartners oder einer mit ihm in eingetragener Lebenspartnerschaft lebenden Person
5. bei Beendigung des Arbeitsverhältnisses (oder Beendigung einer organschaftlichen Stellung, sofern nicht darüber hinaus auch eine arbeitsvertragliche Bindung fortbesteht)
6. bei Aufnahme einer ausschließlich eigenen gewerblichen oder freiberuflichen Tätigkeit des Ehepartners des Mitarbeiters bzw. der mit ihm in eingetragener Lebenspartnerschaft lebenden Person
7. bei voller Erwerbsminderung des Mitarbeiters oder seines Ehepartners bzw. der mit ihm in eingetragener Lebenspartnerschaft lebenden Person
8. bei Erwerb, Errichtung oder Erweiterung einer Immobilie, die als Hauptwohnsitz von dem Mitarbeiter genutzt wird, unter Vorlage der entsprechenden Baugenehmigung bzw. des Kaufvertrags
9. bei energieeffizienten Sanierungsarbeiten am Hauptwohnsitz
10. beim Kauf eines elektro- und/oder wasserstoffbetriebenen Fahrzeugs
11. bei nachgewiesener häuslicher Gewalt gegen den Mitarbeiter durch den Ehepartner oder Lebenspartner oder den früheren Ehepartner oder Lebenspartner.

Aus Gründen der besseren Lesbarkeit wird im Text oben bei personenbezogenen Substantiven und Pronomen jeweils die männliche Form verwendet. Dies impliziert jedoch keine Bevorzugung des männlichen Geschlechts, sondern soll im Sinne der sprachlichen Vereinfachung als geschlechtsneutral zu verstehen sein.

ZEICHNUNGS VERFAHREN

WER IST ZEICHNUNGSBERECHTIGT BEIM PEG 2026?

Mitarbeiter*innen, die zum Ende der Zeichnungsfrist (07.04.2026) seit mindestens drei Monaten bei einer Firma der Gruppe Saint-Gobain in Österreich aktiv in einem ungekündigten (Vollzeit-, Teilzeit- oder befristeten) Beschäftigungs- oder Ausbildungsverhältnis stehen*.

WIE KANN ICH ZEICHNEN?

Du kannst ab **23. März bis 07. April 2026 online oder über den Kaufantrag zeichnen.**

Online zeichnen:

1. Öffne die Website <https://peg.saint-gobain.com> und wähle als Land „Austria“ aus
2. Klicke auf das Feld „Zeichnen | PEG 2026“
3. Gib deinen Benutzernamen und dein Passwort ein
4. Gib den gewünschten Zeichnungsbetrag ein
5. Speichere und bestätige deine Zeichnung!

Deine Zeichnungsübersicht kann auf der Zeichnungswebsite heruntergeladen werden.
Du kannst die investierten Beträge bis zum letzten Tag der Zeichnungsfrist ändern.

Über den Kaufantrag zeichnen:

Wende dich bitte an deine zuständige Personalabteilung, die dir das weitere Vorgehen erklären wird..

* Die PEG Zeichnungsbedingungen für Österreich sind unter <https://peg.saint-gobain.com> zu finden. Du kannst auch in deiner Personalabteilung danach fragen.

Königliche Kapelle von Versailles
FRANKREICH ↷



WIE WIRD BEZAHLT?

- durch einmaligen Abzug vom Arbeitsentgelt im Juni 2026
- oder
- durch Abzug von drei gleichen Beträgen vom Arbeitsentgelt im Juni, Juli und August 2026.



Den PEG Aktienrechner
findest du unter
<https://peg.saint-gobain.com>

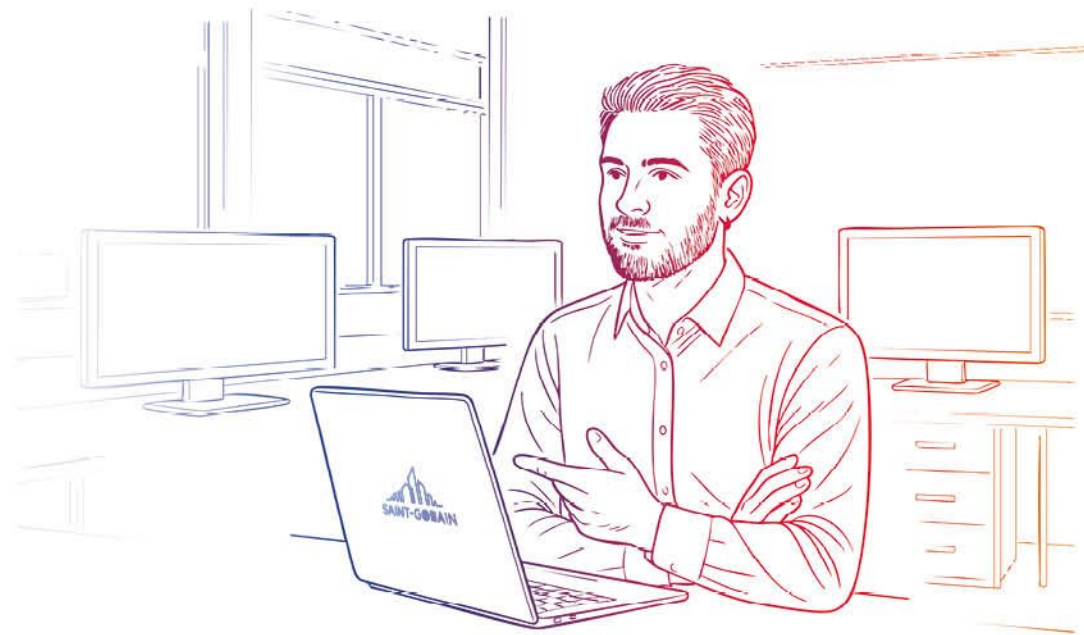
Du profitierst zu 100 % von allen ab 2027 ausgeschütteten Dividenden.

Du profitierst nicht von Dividenden, die 2026 für 2025 ausgeschüttet werden.

Die Dividenden werden in den Fonds reinvestiert und in Fondsanteile umgewandelt (wodurch sich die Anzahl deiner Anteile erhöht), die am Ablaufdatum der damit verbundenen Anlage verfügbar sind.

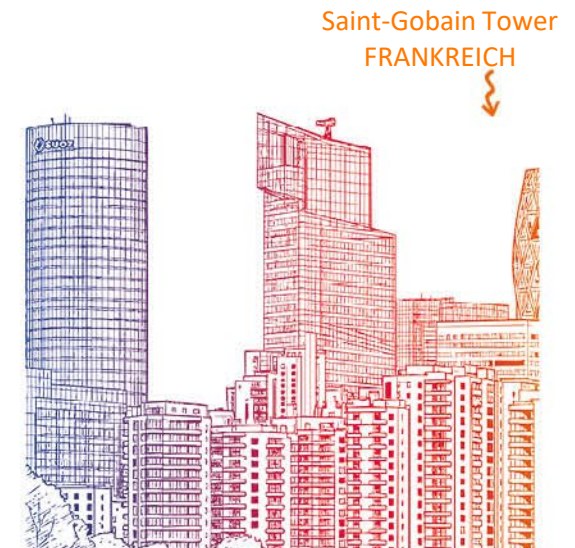
Es besteht keine Garantie für dein Kapital.

Angesichts der Risikokonzentration, die mit diesem Mitarbeiteraktienfonds verbunden ist, der nur in Aktien eines einzigen Unternehmens investiert, empfiehlt die „Autorité des Marchés Financiers“ („AMF“ – französische Finanzmarktaufsichtsbehörde) den Zeichnern, die Notwendigkeit einer Risikostreuung deiner gesamten Finanzanlagen zu prüfen. Weitere Informationen zu den mit dem Fonds verbundenen Risiken findest Du in den Bestimmungen des Mitarbeiteraktienfonds.



LIQUIDITÄTSRISIKO

In dem besonderen Fall, dass das Handelsvolumen an den Finanzmärkten gering ist, kann jede Kauf- oder Verkaufstransaktion zu erheblichen Marktschwankungen führen. Weitere Informationen zu diesen Risiken findest du in den Bestimmungen des betreffenden Mitarbeiteraktienfonds.



↗ Erwäge eine Reinvestition deiner verfügbaren Anlage

Du kannst jederzeit Deine verfügbaren Aktien/Anteile nutzen, um in den PEG zu investieren! Sobald du deine Auszahlung erhalten hast, kannst du den Betrag ganz oder teilweise in den PEG reinvestieren. Denk daran, dass du, wenn du dich für eine Reinvestition in das Angebot 2026 entscheidest, vom ggf. vom Netto-Rabatt und dem vergünstigten Zeichnungspreis profitierst.

Die reinvestierten Beträge werden erneut für einen Zeitraum von 5 Jahren gesperrt.

↗ WIE VIEL KANN ICH INVESTIEREN?

Du kannst bis zu 25 % deines Bruttojahreseinkommens von 2025 in den Aktienkauf investieren.

↗ WAS GESCHIEHT BEI EINER ÜBERZEICHNUNG?

Die Obergrenze für die Kapitalerhöhung liegt bei 6,125 Millionen Aktien, was zu einer Reduzierung führt, wenn die Zeichnungsanträge die festgelegte Aktienanzahl überschreiten.

Sollte es zu einer Überzeichnung kommen, muss die Anzahl der Aktien/Anteile pro Zeichner*in entsprechend reduziert werden. Wenn es zur Kürzung der gezeichneten Aktien kommt, wird sich der zusätzliche Saint-Gobain Netto-Rabatt ggf. verringern.



Landesbank Baden-
Württemberg
DEUTSCHLAND



WAS GESCHIEHT NACH ABLAUF DER SPERRFRIST?

NACH ABLAUF DER SPERRFRIST HAST DU ZWEI MÖGLICHKEITEN

OPTION 1

Du behältst deine Aktien/Anteile: Diese bleiben verfügbar und folgen der Entwicklung des Saint-Gobain Aktienkurses, der sich sowohl nach oben als auch nach unten bewegen kann.

OPTION 2

Du verkaufst alle oder einen Teil deiner Aktien/Anteile.

Galaxy Soho
CHINA →



NÜTZLICHE INFORMATIONEN

WER IST MEIN KONTAKT FÜR DEN PEG 2026?

Bei Rückfragen zum PEG 2026 hilft dir gerne deine zuständige Personalabteilung.

PEG 2026 ZEITPLAN



WEITERE INFORMATIONEN

Weitere Informationen über das PEG Angebot 2026 kannst du den Unterlagen entnehmen, die für dein Land erstellt wurden.

Wir empfehlen dir, den Geschäftsbericht (Universal Registration Document) der Compagnie de Saint-Gobain und alle anderen regelmäßig veröffentlichten Dokumente zu konsultieren, insbesondere die auf der Website des Unternehmens (www.saint-gobain.com) verfügbaren Finanzberichte. Diese Dokumente enthalten wichtige Informationen über die Aktivitäten der Unternehmensgruppe, ihre Strategie und ihre Ziele sowie die mit der Unternehmensgruppe, ihren Aktivitäten und ihren Finanzergebnissen verbundenen Risiken.

Der Inhalt dieser Broschüre dient nur zur Information und sollte zusammen mit den dir zur Verfügung stehenden regulatorischen und vertraglichen Dokumenten gelesen werden. Bei Abweichungen sind die regulatorischen und vertraglichen Dokumente maßgeblich. Die Entscheidung, Aktien im Rahmen des PEG 2026 zu zeichnen, liegt ganz bei dir. Die Dokumente, die dir hierfür zur Verfügung stehen, haben keinen Einfluss auf deine Beschäftigungsbedingungen. Sie führen weder zu Änderungen noch sind sie Bestandteil deines Arbeitsvertrages. Die aus diesem Angebot erhaltenen Leistungen gelten nicht als Teil deiner Vergütung zum Zwecke der Berechnung deiner künftigen Leistungen oder Ansprüche. Die im Rahmen dieses Plans erhaltenen Leistungen werden bei der Berechnung von Beträgen, die dir im Zusammenhang mit deiner Beschäftigung zustehen (z. B. Abfindungen bei Beendigung des Arbeitsverhältnisses), nicht berücksichtigt. Die Möglichkeit zur Teilnahme am PEG 2026 setzt in keiner Weise künftige PEG Angebote oder die Möglichkeit zur Teilnahme an solchen voraus.

Die Saint-Gobain Gruppe behält sich die Möglichkeit vor, die oben genannten Termine zu ändern oder das Angebot vor der Festlegung des Vorzugspreises am 23. März 2026 auszusetzen

GLOSSAR

RABATT

Ermäßigung auf den Referenzpreis

DIVIDENDE

Teil des Nettogewinns eines Unternehmens, der an die Aktionäre ausgeschüttet wird.

REFERENZPREIS

Der durchschnittliche Börsenkurs der Saint-Gobain Aktie, ermittelt während des Referenzzeitraums vom 23. Februar bis einschließlich 20. März 2026.

VORZUGSPREIS

Dies ist der Referenzpreis, auf den ein Abschlag von 20 % vorgenommen wird. Der Chairman und CEO wird den Vorzugspreis am 23. März 2026 festlegen.

AUFSICHTSRAT

Die Aufgabe des Aufsichtsrats besteht darin, die Finanzverwaltung und die Geschäftstätigkeit des Mitarbeiterbeteiligungsfonds zu kontrollieren. Die Mitglieder des Aufsichtsrats werden für eine Amtszeit von fünf Jahren bestellt.

DER SAINT-GOBAIN AVENIR MONDE FONDS

Dieser Fonds wird in die Kategorie „in Wertpapieren börsennotierter Unternehmen investiert“ eingestuft. Er konsolidiert Jahr für Jahr alle Vermögenswerte des PEG aus allen teilnehmenden Ländern mit Ausnahme Frankreichs. Die Verwaltungsgesellschaft dieses Fonds ist Amundi Asset Management.

DER SAINT-GOBAIN RELAIS 2026 MONDE FONDS

Der Fonds, der speziell für die Entgegennahme der Investitionen der Zeichner des Angebots 2026 eingerichtet wurde.

Wohnungen Viviendas Illa del Mar
SPANIEN





Kommunikationsabteilung

Tour Saint-Gobain
12 place de l'Iris
92400 Courbevoie – Frankreich
www.saint-gobain.com

